

F F M[®]

FITOFARMACEUTICAMEDICA



La natura per il tuo benessere

dal 1988 al vostro servizio

CATALOGO

INDICE SOMMARIO:

Estratti Gliceroalcolici	pag. 07
Estratti Idroalcolici da pianta fresca	pag. 09
Estratti Idroalcolici da pianta secca	pag. 13
Microelementi	pag. 15
Propoli e Balsamo al Miele	pag. 16
Fito Attivi	pag. 20
Gemmo Attivi	pag. 22
Gemmo Dren	pag. 23
Fito Capsule	pag. 24
Fito Composti in Capsule	pag. 28
Oli Essenziali	pag. 35
FitoPlus	pag. 36
Fito Gemmoligo	pag. 38
Tisane	pag. 40
Vigor Fito	pag. 42
Lenitol Sciroppo, Spray Gola e Immunitol	pag. 44
Olio di Mandorle Dolci	pag. 46



FITOFARMACEUTICA MEDICA

Da sempre la **FITOFARMACEUTICA MEDICA** ha avuto come obiettivo la qualità del prodotto a tutela del consumatore. Per questo, sin dall'inizio, abbiamo sottoposto le nostre produzioni al controllo dell'**ASSOCIAZIONE SUOLO SALUTE**, quale organismo di controllo e certificazione della **qualità Biologica**, riconosciuta dal Ministero delle risorse agricole. I nostri prodotti provengono da essenze fresche, da raccolte spontanee e coltivazioni controllate come da Reg. CEE 2092/91 ed ottenute nel rispetto del periodo balsamico.



Suolo e Salute
ORGANISMO DI CONTROLLO E CERTIFICAZIONE

PIANTA FRESCA

Siamo una delle poche aziende a utilizzare la pianta fresca per la preparazione degli estratti. Soltanto la lavorazione delle piante fresche garantisce il massimo contenuto di sostanze, aromi e principi attivi, eliminando tutte le perdite dovute all'essiccazione e alla conservazione.

MASSIMA CHIAREZZA

Abbiamo diviso la nostra produzione in tre gruppi. Ogni gruppo si distingue dagli altri nel colore della confezione. Questo aiuta il consumatore a distinguere subito un estratto da pianta fresca, un gemmoderivato da pianta fresca e la limitata produzione di estratti da pianta secca.

HABITAT NATURALE

Soltanto la pianta cresciuta in habitat a lei naturale può sviluppare la sua forza curatrice in pieno. Per questo motivo lavoriamo il più possibile piante spontanee raccolte in posti lontani da ogni tipo di inquinamento. Dove la raccolta spontanea non può fornire le specie richieste, provvediamo a propagare la loro coltivazione biologica in terreni e ambienti il più possibile simili al loro habitat naturale.

TRASFORMAZIONE OCULATA

La preparazione dei prodotti avviene in modo artigianale con la massima cautela per la conservazione dei principi attivi. Seguiamo scrupolosamente le indicazioni della F.U. francese.

Tutti i prodotti sono disponibili in magazzino, pronta consegna. Dietro specifica richiesta si accettano ordini in confezioni da litro e prodotti personalizzati. Personalizziamo i prodotti con scatole ed etichette fornite dal cliente. Per le eventuali linee personalizzate, la consegna è prevista entro 7 giorni.



PERCHÉ SCEGLIERE LE SOLUZIONI IDROALCOLICHE FITOFARMACEUTICA MEDICA

FITOFARMACEUTICA MEDICA è una ditta che nasce nel 1988 con lo scopo di realizzare composti interamente naturali per il settore agricolo e alimentare-erboristico.

Una visione naturalistica che l'ha condotta verso la scelta di piante biologiche, raccolte per la maggior parte in zone incontaminate.

La disponibilità di diverse specie e le competenze agronomiche hanno portato alla realizzazione di estratti idroalcolici da pianta fresca così come stabilito dalla Farmacopea francese.

Del resto l'idea di poter ottenere un prodotto capace di racchiudere il fitocomplesso della pianta si è sposata perfettamente con il desiderio di naturale della Fitofarmaceutica.

L'esperienza e l'acquisizione di una sempre maggior professionalità hanno permesso di ottenere soluzioni idroalcoliche di ottima qualità in quanto corrispondenti a quegli standard interni messi a punto dalla ditta stessa.

È importante sottolineare come il controllo di qualità venga effettuato in funzione del fine che ci si propone di raggiungere impiegando un tipo di fitoderivato.

In pratica su ogni lotto di produzione si effettuano i seguenti controlli:

- controllo botanico macro-micromorfologico ed identificativo della specie
- controllo del tempo balsamico della specie raccolta
- controllo dei contaminanti
- controllo del grado alcolico (specifico per ogni droga)
- controllo del tempo di macerazione
- controllo quali-quantitativo dell'estratto finale

In particolare per le soluzioni idroalcoliche, la determinazione di alcuni dei principi attivi ritenuti fondamentali nel determinare le proprietà del preparato, viene messa in secondo piano rispetto al profilo fitochimico complessivo che, di fatto, rispecchia il profilo terapeutico; una valutazione di questo tipo permette di mantenere costante la "qualità intrinseca" del fitoderivato e, di conseguenza, l'affidabilità fitoterapeutica.

Ecco perché le soluzioni della Fitofarmaceutica rispondono perfettamente ai seguenti 3 requisiti: qualità, efficacia, sicurezza. In questo modo è assicurata la riproducibilità dell'effetto.

L'ente certificatore per il biologico SUOLO e SALUTE ha riconosciuto come biologiche la maggior parte delle soluzioni idroalcoliche in produzione.

Le varietà disponibili sono molteplici, tutto questo per offrire una gamma di prodotti ampia, tale da disporre di rimedi innovativi che meglio si prestano a combinazioni efficaci e sinergiche, indispensabili per ripristinare l'equilibrio del "terreno" che dovrebbe essere il principale obiettivo del fitoterapeuta.



ESTRATTI GLICEROALCOLICI BIOLOGICI DA PIANTA FRESCA

Flaconi da 50 / 100 / 250 / 500 / 1000 ml

1.	Abies Pectinata (Abete Bianco)	Gemme	38% Vol
2.	Acer Campestris (Acero)	Gemme	38% Vol
3.	Actinidia Chinensis (Kiwi)	Gemme	38% Vol
4.	Aesculus Hippocastanum (Ippocastano)	Gemme	38% Vol
5.	Alnus Glutinosa (Ontano Nero)	Gemme	38% Vol
6.	Alnus Incana (Ontano Bianco)	Gemme	38% Vol
7.	Ampelopsis (Vite Canadese)	Giovani getti	38% Vol
8.	Betula Pubescens (Betulla)	Gemme	38% Vol
9.	Betula Pubescens (Betulla)	Amenti	38% Vol
10.	Betula Verrucosa (Betulla)	Linfia	38% Vol
11.	Betula Verrucosa (Betulla)	Gemme	38% Vol
12.	Betula Verrucosa (Betulla)	Semi	38% Vol
13.	Calluna Vulgaris (Erica)	Giovani getti	38% Vol
14.	Carpinus Betulus (Carpino Bianco)	Gemme	38% Vol
15.	Castanea Vesca (Castagno)	Gemme	38% Vol
16.	Cedrus Libani (Cedro del Libano)	Giovani getti	38% Vol
17.	Cercis Siliquastrum (Albero di Giuda)	Gemme	38% Vol
18.	Citrus Limonum (Limone)	Scorza di giovani rami	38% Vol
19.	Citrus Paradisi (Pompelmo)	Semi	38% Vol
20.	Cornus Sanguinea (Sanguinello)	Gemme	38% Vol
21.	Corylus Avellana (Nocciolo)	Gemme	38% Vol
22.	Crataegus Oxyacantha (Biancospino)	Giovani getti	38% Vol
23.	Fagus Sylvatica (Faggio)	Gemme	38% Vol
24.	Ficus Carica (Fico)	Gemme	38% Vol
25.	Fraxinus Excelsior (Frassino)	Gemme	38% Vol
26.	Ginkgo Biloba (Ginkgo)	Gemme	38% Vol
27.	Juglans Regia (Noce)	Giovani getti	38% Vol
28.	Juniperus Communis (Ginepro Comune)	Gemme	38% Vol
29.	Hippophae Rhamnoides (Olivello Spinoso)	Giovani getti	38% Vol
30.	Morus Nigra (Gelso)	Gemme	38% Vol
31.	Olea Europea (Olivo)	Giovani getti	38% Vol
32.	Pinus Montana (Pino Mugo)	Gemme	38% Vol
33.	Platanus Orientalis (Platano)	Gemme	38% Vol
34.	Populus Nigra (Pioppo Nero)	Gemme	38% Vol
35.	Prunus Amygdalus (Mandorlo)	Gemme	38% Vol
36.	Prunus Spinosa (Prugnolo)	Gemme	38% Vol
37.	Quercus Pedunculata (Quercia)	Amenti	38% Vol
38.	Quercus Pedunculata (Quercia)	Gemme	38% Vol
39.	Ribes Nigrum (Ribes Nero)	Gemme	38% Vol
40.	Rosa Canina (Rosa Canina)	Giovani getti	38% Vol
41.	Rosmarinus Officinalis (Rosmarino)	Giovani getti	38% Vol
42.	Rubus Fruticosus (Rovo)	Giovani getti	38% Vol
43.	Rubus Idaeus (Lampone)	Giovani getti	38% Vol

44. Salix Alba (Salice)	Amenti	38% Vol
45. Salix Alba (Salice)	Gemme	38% Vol
46. Salix Alba (Salice)	Linfra	38% Vol
47. Salix Alba (Salice)	Scorza	38% Vol
48. Secale Cereale (Segale)	Giovani radici	38% Vol
49. Sequoia Gigantea (Sequoia Gigante)	Giovani getti	38% Vol
50. Sorbus Domestica (Sorbo Domestico)	Gemme	38% Vol
51. Syringa Vulgaris (Serenella)	Gemme	38% Vol
52. Tamarix Gallica (Tamerice Minore)	Giovani getti	38% Vol
53. Tilia Tomentosa (Tiglio)	Gemme	38% Vol
54. Ulmus Campestris (Olmo Campestre)	Gemme	38% Vol
55. Vaccinium Myrtillus (Mirtillo Nero)	Giovani getti	38% Vol
56. Vaccinium Vitis-idaea (Mirtillo Rosso)	Giovani getti	38% Vol
57. Viburnum Lantana (Viburno)	Gemme	38% Vol
58. Viscum Album (Vischio Bianco)	Giovani getti	38% Vol
59. Vitis Vinifera (Vite)	Gemme	38% Vol
60. Zea Mais (Mais)	Giovani radici	38% Vol
61. Ziziphus Jujuba (Giuggiolo)	Semi	38% Vol



ESTRATTI IDROALCOLICI BIOLOGICI DA PIANTA FRESCA

Flaconi da 50 / 100 / 250 / 500 / 1000 ml

1. Achillea Millefoglie (Achillea Millefolium L.)	Sommità fiorita	60% Vol
2. Acetosella (Oxalis Acetosella)	Parte aerea	45% Vol
3. Aglione (Allium Sativum L.)	Bulbo	60% Vol
4. Agno Casto (Vitex Agnus-castus L.)	Frutti	60% Vol
5. Aglione Ursino (Allium Ursinum L.)	Pianta	55% Vol
6. Agrimonia (Agrimonia Eupatoria L.)	Parte aerea fiorita	55% Vol
7. Alchechengi (Physalis Alkekengi L.)	Frutti	65% Vol
8. Alchemilla (Alchemilla Vulgaris L.)	Parte aerea fiorita	55% Vol
9. Alfa-alfa (Medicago Sativa L.)	Parte aerea fiorita	55% Vol
10. Alloro (Laurus Nobilis L.)	Foglie e drupe	60% Vol
11. Altea (Althaea Officinalis)	Radice	65% Vol
12. Amamelide (Hamamelis Virginiana L.)	Foglie e corteccia	55% Vol
13. Ananas (Ananas Comosus (L.) MERR.)	Frutti	45% Vol
14. Angelica (Angelica Archangelica L.)	Frutti e radici	55% Vol
15. Anice Verde (Pimpinella Anisum L.)	Frutti	65% Vol
16. Arancio Amaro (Citrus Aurantium L. ssp Amara ENGL.)	Fiori	55% Vol
17. Artemisia (Artemisia Vulgaris L.)	Sommità fiorita	60% Vol
18. Asparago (Asparagus Officinalis L.)	Radici	55% Vol
19. Assenzio Romano (Artemisia Absinthium L.)	Sommità fiorita	60% Vol
20. Attaccavesti (Galium Aparine L.)	Parte aerea fiorita	55% Vol
21. Avena (Avena Sativa L.)	Sommità fiorita	45% Vol
22. Ballota Fetida (Ballota nigra subsp. foetida (Vis.) HAYEK)	Sommità fiorita	65% Vol
23. Bardana (Arctium lappa L.)	Radice	55% Vol
24. Basilico (Ocimum Basilicum L.)	Parte aerea	50% Vol
25. Betonica (Stachys Officinalis L.)	Pianta fiorita	55% Vol
26. Betulla (Betula Alba L.)	Foglie	55% Vol
27. Biancospino (Crataegus Oxyacantha L.)	Fiori	55% Vol
28. Borsa Del Pastore (Capsella Bursa-pastoris L. MEDIK.)	Parte aerea fiorita	65% Vol
29. Caglio (Galium Verum L.)	Parte aerea fiorita	55% Vol
30. Calaminta Officinale (Calamintha Offic. Moench.)	Sommità fiorita	60% Vol
31. Calendula (Calendula Officinalis L.)	Sommità fiorita	55% Vol
32. Camomilla (Matricaria Camomilla L.)	Parte aerea fiorita	60% Vol
33. Camomilla Romana (Anthemis Nobilis L.)	Parte aerea fiorita	60% Vol
34. Caprifoglio (Lonicera japonica THUNB.)	Fiori	45% Vol
35. Carciofo (Cynara Scolymus L.)	Foglie	60% Vol
36. Cardiaca (Leonurus Cardiaca L.)	Parte aerea fiorita	60% Vol
37. Cardo Mariano (Silybum Marianum L. GAERTN.)	Frutti	60% Vol
38. Cardo Santo (Cnicus Benedictus L.)	Pianta intera fiorita	60% Vol
39. Carota (Daucus Carota L.)	Radice	60% Vol
40. Carvi (Carum Carvi L.)	Frutti	60% Vol
41. Castagno (Castanea Sativa Mill.)	Foglie e scorze di rami	55% Vol
42. Centaurea Minore (Erythraea Centaurium L. Pers.)	Parte aerea fiorita	55% Vol
43. Centinodia (Polygonum Aviculare L.)	Parte aerea	55% Vol



44. Cicoria (<i>Cichorium Intybus</i> L.)	Radice	45% Vol
45. Ciliegio (<i>Prunus Cerasus</i> L.)	Peduncoli del frutto	55% Vol
46. Cipolla (<i>Allium Cepa</i> L.)	Bulbo	60% Vol
47. Cipresso (<i>Cupressus Sempervirens</i>)	Galbule	60% Vol
48. Corbezzolo (<i>Arbutus Unedo</i> L.)	Foglie	55% Vol
49. Coriandolo (<i>Coriandrum Sativum</i> L.)	Frutti	60% Vol
50. Crescione (<i>Nasturtium Officinale</i> R. Br.)	Parte aerea	50% Vol
51. Crespino (<i>Berberis Vulgaris</i> L.)	Foglie e scorza	45% Vol
52. Echinacea (<i>Echinacea Angustifolia</i> DC.)	Pianta intera	55% Vol
53. Echinacea Purpurea (<i>Echinacea Purpurea</i> Moench)	Pianta intera	55% Vol
54. Edera (<i>Hedera Helix</i> L.)	Foglie	55% Vol
55. Elicriso (<i>Elichrysum Italicum</i> ROTH. G. Don)	Sommità fiorita	45% Vol
56. Enula Campana (<i>Inula Helenium</i> L.)	Radice	65% Vol
57. Erba Cipollina (<i>Allium Shoenoprasum</i> L.)	Pianta	55% Vol
58. Equiseto (<i>Equisetum Arvense</i> L.)	Parte aerea	55% Vol
59. Epilobio (<i>Epilobium Palviflorum</i> SCHERB.)	Parte aerea	55% Vol
60. Erba Gattaia (<i>Nepeta Cataria</i> L.)	Parte aerea	55% Vol
61. Erba Roberta (<i>Geranium Robertianum</i> L.)	Parte aerea	45% Vol
62. Erisimo (<i>Sisymbrium Officinale</i> (L.) Scop.)	Parte aerea fiorita	55% Vol
63. Erigerone (<i>Erigeron Canadensis</i> L.)	Pianta intera	55% Vol
64. Escolzia (<i>Eschscholtzia Californica</i> Cham.)	Parte intera fiorita	45% Vol
65. Eucalipto (<i>Eucalyptus Globulus</i> Labill.)	Foglie	65% Vol
66. Eufrasia (<i>Euphrasia Officinalis</i> L.)	Parte aerea fiorita	45% Vol
67. Fagiolo (<i>Phaseolus Vulgaris</i> L.)	Bacello	60% Vol
68. Fieno Greco (<i>Trigonella Foenum-graecum</i> L.)	Semi	65% Vol
69. Finocchio (<i>Foeniculum Vulgare</i> Mill.)	Semi	60% Vol
70. Frangola (<i>Frangula Alnus</i> Mill.)	Corteccia	65% Vol
71. Frassino (<i>Fraxinus Excelsior</i> L.)	Foglie	55% Vol
72. Fumaria (<i>Fumaria Officinalis</i> L.)	Parte aerea fiorita	45% Vol
73. Galega (<i>Galega Officinalis</i> L.)	Sommità fiorita	55% Vol
74. Gelso (<i>Morus Nigra</i> L.)	Foglie	55% Vol
75. Genziana (<i>Gentiana Lutea</i> L.)	Radice	55% Vol
76. Ginepro (<i>Juniperus Communis</i> L.)	Galbule	60% Vol
77. Ginestrino (<i>Lotus Corniculatus</i> L.)	Pianta intera	60% Vol
78. Ginkgo (<i>Ginkgo Biloba</i> L.)	Foglie	60% Vol
79. Gramigna (<i>Agropyrum Repens</i> Beauv.)	Rizoma	45% Vol
80. Grindelia (<i>Grindelia Robusta</i> Nutt.)	Parte aerea fiorita	65% Vol
81. Iperico (<i>Hypericum Perforatum</i> L.)	Sommità fiorita	60% Vol
82. Ippocastano (<i>Aesculus Hippocastanum</i> L.)	Corteccia	60% Vol
83. Ippocastano (<i>Aesculus Hippocastanum</i> L.)	Frutti	60% Vol
84. Issopo (<i>Hissopus Officinalis</i> L.)	Sommità fiorita	65% Vol
85. Lamio (<i>Lamium Album</i> Hart.)	Pianta intera	45% Vol
86. Lampone (<i>Rubus Idaeus</i> L.)	Foglie	55% Vol
87. Lavanda (<i>Lavandula Officinalis</i> Chaich.)	Sommità fiorita	65% Vol
88. Levistico (<i>Levisticum Officinale</i> Koch)	Radici-semi	55% Vol
89. Licopo (<i>Lycopus Europaeus</i> L.)	Pianta fiorita	65% Vol
90. Liquirizia (<i>Glycyrrhiza Glabra</i> L.)	Rizoma	65% Vol
91. Lupino (<i>Lupinus Albus</i> L.)	Semi	65% Vol
92. Luppolo (<i>Humulus Lupulus</i> L.)	Infiorescenza femminile	55% Vol
93. Maggiorana (<i>Origanum Majorana</i> L.)	Pianta Intera fiorita	65% Vol
94. Mais (<i>Zea Mais</i> L.)	Stimmi	50% Vol
95. Malva (<i>Malva Sylvestris</i> L.)	Fiori	55% Vol



96. Margheritina (<i>Bellis Perennis</i> L.)	Parte aerea fiorita	45% Vol
97. Marrubio (<i>Marrubium Vulgare</i> L.)	Parte aerea fiorita	60% Vol
98. Meliloto (<i>Melilotus Officinalis</i> (L.) Lam.)	Parte aerea fiorita	65% Vol
99. Melissa (<i>Melissa Officinalis</i> L.)	Parte aerea fiorita	60% Vol
100. Menta Piperita (<i>Mentha Piperita</i> L.)	Parte aerea fiorita	60% Vol
101. Mirtillo Nero (<i>Vaccinium Myrtillus</i> L.)	Bacche	55% Vol
102. Mirtillo Nero (<i>Vaccinium Myrtillus</i> L.)	Foglie	65% Vol
103. Mirto (<i>Myrtus Communis</i> L.)	Foglie	65% Vol
104. Nocciolo (<i>Corylus Avellana</i> L.)	Foglie	65% Vol
105. Noce (<i>Juglas Regia</i> L.)	Mallo	55% Vol
106. Olivo (<i>Olea Europaea</i> L.)	Rami fogliati	65% Vol
107. Ononide (<i>Ononis Spinosa</i> L.)	Radice	55% Vol
108. Origano (<i>Origanum Vulgare</i> L.)	Parte aerea fiorita	60% Vol
109. Ortica (<i>Urtica Dioica</i> L.)	Pianta intera	45% Vol
110. Panace (<i>Heracleum Sphondylium</i> L.)	Pianta intera fiorita	55% Vol
111. Parietaria (<i>Parietaria Officinalis</i> L.)	Pianta intera fiorita	55% Vol
112. Partenio (<i>Crysanthemum Parthenium</i> Bernh.)	Sommità fiorita	65% Vol
113. Passiflora (<i>Passiflora Incarnata</i> L.)	Parte aerea	65% Vol
114. Peperoncino (<i>Capsicum Annum</i> L.)	Frutti	90% Vol
115. Piantaggine (<i>Plantago Major</i> L.)	Parte aerea fiorita	65% Vol
116. Pilosella (<i>Hieracium Pilosella</i> L.)	Parte aerea fiorita	65% Vol
117. Pino (<i>Pinus Silvestris</i> L.)	Gemme	60% Vol
118. Pioppo (<i>Populus Nigra</i> L.)	Gemme	60% Vol
119. Poligala (<i>Poligala Amarella</i> Cr.)	Pianta intera fiorita	55% Vol
120. Polmonaria (<i>Pulmonaria Officinalis</i> L.)	Pianta intera fiorita	45% Vol





121. Prezzemolo (<i>Petroselinum Crispus</i>)	Radice	55% Vol
122. Primula (<i>Primula Vulgaris</i> Huds.)	Pianta intera fiorita	45% Vol
123. Rafano Nero (<i>Raphanus Sativus</i> L. Var. <i>Niger</i>)	Radice	55% Vol
124. Ribes Nero (<i>Ribes Nigum</i> L.)	Foglie	55% Vol
125. Rododendro (<i>Rhododendron Ferrugineum</i>)	Rami fogliati	55% Vol
126. Romice (<i>Rumex Crispus</i> L.)	Radice	50% Vol
127. Rosa Canina (<i>Rosa Canina</i> L.)	Cinorroidi	55% Vol
128. Rosmarino (<i>Rosmarinus Officinalis</i> L.)	Sommità fiorita	60% Vol
129. Rosolaccio (<i>Papaver Rhoëas</i> L.)	Fiori	45% Vol
130. Rovere (<i>Quercus Robur</i>)	Corteccia fresca	65% Vol
131. Rusco (<i>Ruscus Aculeatus</i> L.)	Rizoma	60% Vol
132. Salcerella (<i>Lythrum Salicaria</i> L.)	Parte aerea fiorita	55% Vol
133. Salice (<i>Salix Alba</i> L.)	Corteccia	60% Vol
134. Salvia (<i>Salvia Officinalis</i> L.)	Sommità fiorita	60% Vol
135. Sambuco (<i>Sambucus Nigra</i> L.)	Fiori	45% Vol
136. Santoreggia (<i>Santureja Montana</i> L.)	Sommità fiorita	60% Vol
137. Saponaria (<i>Saponaria Officinalis</i> L.)	Radice	55% Vol
138. Migliarino (<i>Litospermum Officinale</i> L.)	Parte aerea	55% Vol
139. Spirea (<i>Spirea Ulmaria</i> L.)	Sommità fiorita	60% Vol
140. Tarasacco (<i>Taraxacum Officinale</i> Weber.)	Pianta intera fiorita	45% Vol
141. Tanaceto (<i>Tanacetum Vulgare</i> L.)	Sommità fiorita	50% Vol
142. Tiglio (<i>Tilia Tomentosa</i> Moench.)	Fiori e brattee	55% Vol
143. Tiglio (<i>Tilia Tomentosa</i> Moench.)	Alburno	65% Vol
144. Timo Serpillo (<i>Thymus Serpillum</i> L.)	Sommità fiorita	60% Vol
145. Timo (<i>Tymus Vulgaris</i> L.)	Parte aerea fiorita	60% Vol
146. Topinambur (<i>Helianthus Tuberosus</i> L.)	Parte sotterranea	60% Vol
147. Tormentilla (<i>Potentilla Tormentilla</i> Neck.)	Pianta intera fiorita	55% Vol
148. Trifoglio Comune (<i>Trifolium Pratense</i> L.)	Pianta intera fiorita	45% Vol
149. Uva Ursina (<i>Artostaphylos Uva-ursi</i> (L.) Spreng)	Foglie	55% Vol
150. Valeriana (<i>Valeriana Officinalis</i> L.)	Rizoma	55% Vol
151. Valeriana Rossa (<i>Centranthus Ruber</i>)	Radici	55% Vol
152. Verbasco (<i>Verbascum Thapsus</i> L.)	Pianta Intera fiorita	65% Vol
153. Verbena (<i>Verbena Officinalis</i> L.)	Pianta Intera fiorita	55% Vol
154. Verga D'oro (<i>Solidago Virga Aurea</i> L.)	Pianta Intera fiorita	55% Vol
155. Veronica (<i>Veronica Officinalis</i> L.)	Pianta Intera fiorita	55% Vol
156. Viburno (<i>Viburnum Lantana</i> L.)	Foglie e bacche	55% Vol
157. Viola (<i>Viola Tricolor</i> L.)	Pianta intera fiorita	45% Vol
158. Vischio (<i>Viscum Album</i> L.)	Parte aerea	45% Vol
159. Vite Rossa (<i>Vitis Vinifera</i> L.)	Foglie	55% Vol
160. Zucca (<i>Cucurbita Pepo</i> L.)	Semi	55% Vol



ESTRATTI IDROALCOLICI DA PIANTA SECCA

Flaconi da 50 / 100 / 250 / 500 / 1000 ml



1. Aloe (Aloe Ferox Mill.)	Succo concentrato	65% Vol
2. Aneto (Anathum Graveolens L.)	Frutti	65% Vol
3. Angelica Cinese (Angelica sinensis Oliv.)	Radice	55% Vol
4. Anice Stellato (Illicum Verum Hook)	Frutti	65% Vol
5. Anserina (Potentilla Anserina L.)	Pianta	55% Vol
6. Artiglio Del Diavolo (Harpagophytum Procumbens Dc.)	Radice	45% Vol
7. Asperula (Stellina) (Asperula Odorata L.)	Foglie	55% Vol
8. Astragalo (Astragalus Membranaceus Moench.)	Radice	55% Vol
9. Bacopa (Bacopa Monnieri L.)	Foglie	60% Vol
10. Baptisia (Baptisia Tinctoria R. Br.)	Radice	65% Vol
11. Bistorta (Polygonum Bistorta L.)	Radice	65% Vol
12. Bucco (Barosma Betulina Bart Et Wendl.)	Foglie	55% Vol
13. Boldo (Peumus Boldus Mol.)	Foglie	60% Vol
14. Boswellia (Boswellia Carterii Birdw.)	Lacrima	90% Vol
15. Cactus (Opuntia Ficus-indica L.)	Fiori	65% Vol
16. Cannella (Cinnamomum Zeylanicum Nees.)	Corteccia	55% Vol
17. Centella (Centella Asiatica L.)	Parte aerea	60% Vol
18. China Rossa (Cinchona calisaya WEDD.)	Corteccia	65% Vol
19. Cimicifuga (Actaea Racemosa L.)	Rizoma	65% Vol
20. Condurango (Marsdenia Condurango Nich.)	Corteccia	65% Vol
21. Crisantemo Americano (Chrysanthellum Americanum Vatke)	Sommità fiorita	65% Vol
22. Curcuma (Curcuma Longa L.)	Rizoma	65% Vol

23. Damiana (<i>Turnera diffusa</i> WILLD. ex Schult.)	Foglie	55% Vol
24. Desmodium (<i>Desmodium Adscendens</i> Sw. DC.)	Foglie	55% Vol
25. Drosera (<i>Drosera Rotundifolia</i> L.)	Parte aerea fiorita	45% Vol
26. Eleuterococco (<i>Eleutherococcus Senticosus</i> Maxim.)	Radice	60% Vol
27. Erniaria (<i>Hirniaria Glabra</i> L.)	Parte aerea fiorita	55% Vol
28. Fucus (<i>Fucus Vesciculosus</i> L.)	Tallo intero	65% Vol
29. Gymnema (<i>Gymnema Silvestris</i> R. Br.)	Foglie	55% Vol
30. Ginseng (<i>Panax Ginseng</i> Meyer)	Radice	55% Vol
31. Guarana' (<i>Paullinia cupana</i> KUNTH)	Semi	55% Vol
32. Karkade' (<i>Hibiscus Sabdariffa</i> L.)	Fiori	55% Vol
33. Kola (<i>Cola Nitida</i> Schott Et Endl.)	Semi	65% Vol
34. Kudzu (<i>Pueraria Lobata</i>)	Radici	55% Vol
35. Lespedeza (<i>Lespedeza Capitata</i> Michx)	Foglie	55% Vol
36. Lichene Islandico (<i>Cetraria Islandica</i> L.)	Tallo	65% Vol
37. Licopodio (<i>Licopodium Clavatum</i> L.)	Spore	90% Vol
38. Mahonia (<i>Mahonia Aquifolium</i> Nutt.)	Corteccia della radice	55% Vol
39. Mate' (<i>Ilex Paraguayensis</i> A.St. Hil)	Foglie	55% Vol
40. Mirra (<i>Commifora Mirrha</i> Engl.)	Gomma lacrima	90% Vol
41. Momordica (<i>Momordica Caranthis</i> L.)	Frutti	55% Vol
42. Muira Puama (<i>Ptychopetalum Olacoides</i> Bentham)	Corteccia	55% Vol
43. Orthosiphon (<i>Orthosiphon Stamineus</i> Benth.)	Foglie	55% Vol
44. Papaja (<i>Carica Papaia</i> L.)	Frutto	45% Vol
45. Peonia (<i>Peonia Officinalis</i> L.)	Radice	55% Vol
46. Perilla (<i>Perilla Frutescens</i> L.)	Foglie	65% Vol
47. Pfaffia (<i>Pfaffia Paniculata</i> Martius K.)	Radice	65% Vol
48. Quassio (<i>Quassia Amara</i> L.)	Legno	65% Vol
49. Rabarbaro (<i>Rhenum Officinale</i> Baill.)	Rizoma	55% Vol
50. Ratania (<i>Krameria Triandra</i> Ruiz Et Pav.)	Radice	55% Vol
51. Salsapariglia (<i>Smilax Medica</i> (Schlecht E Cham-)	Radice	65% Vol
52. Sandalo Rosso (<i>Pterocarpus Santalinus</i> L.)	Legno	55% Vol
53. Schisandra (<i>Schisandra Chinensis</i> Baill)	Frutti	55% Vol
54. Senna (<i>Cassia Angustifolia</i> M. Vahl.)	Foglie	45% Vol
55. Serenoa (<i>Serenoa Serrulata</i> Hook.)	Frutti	65% Vol
56. Spirulina (<i>Spirulina Platensis</i> Geithler)	Tallo	55% Vol
57. Storace (<i>Liquidambar Orientalis</i> M.)	Resina	90% Vol
58. Tabebuja (<i>Tabebuia Avellanadae</i> Lorentz Ex Griseb.)	Corteccia	45% Vol
59. Te' Verde (<i>Camelia Sinensis</i> L. KUNTZE)	Foglie	55% Vol
60. Tribol (<i>Tribulus Terrestris</i> L.)	Frutti	55% Vol
61. Trifoglio Fibrino (<i>Menyanthes Trifoliata</i> L.)	Foglie	55% Vol
62. Uncaria (<i>Uncaria Tomentosa</i> WILLD. ex Schult DC)	Corteccia	60% Vol
63. Withania (<i>Withania Somnifera</i> L.)	Radice	55% Vol
64. Zenzero (<i>Zingiber Officinale</i> Roscoe)	Rizoma	65% Vol



MICROELEMENTI

Flaconi da 50 ml e da 100 ml

MICROELEMENTI

In estratto idroalcolico di Equiseto
(pianta fresca) 15% vol. Edulcorante glucosio 25 g/l

1. Calcio (Ca)
2. Cromo (Cr)
3. Ferro (Fe)
4. Fluoro (F)
5. Fosforo (P)
6. Iodio (I)
7. Magnesio (Mg)
8. Manganese (Mn)
9. Potassio (K)
10. Rame (Cu)
11. Selenio (Se)
12. Zinco (Zn)

COMPOSTI

1. Ferro (Fe) - Selenio (Se) - Manganese (Mn)
2. Manganese (Mn) - Rame (Cu)
3. Zinco (Zn) - Rame (Cu)



PROPOLI E BALSAMO AL MIELE

PROPOLI

Estratto Analcolico - Gocce 30 ml

Integratore alimentare a base di Propoli e in particolare con Acerola, Echinacea e Astragalo utili per favorire le naturali difese dell'organismo e vitamina C che contribuisce a mantenere il normale funzionamento del sistema immunitario e protegge le cellule dallo stress ossidativo.

Ingredienti: fruttosio, acqua, Propoli estratto secco tit. 6% polifenoli, Acerola (Malpighia glabra L.) frutti estratto secco tit. 25% in vitamina C, Astragalo (Astragalus membranaceus Moench.) radice estratto secco, Echinacea (Echinacea angustifolia DC) radice, Polline liquido (polline, emulsionante: sorbitolo), aromi: fragola, frutti di bosco, Limone (Citrus limon L. Burm.f) olio essenziale.

Tenori medi per dose giornaliera pari a 150 gocce (6 ml)

Propoli e.s:	600 mg
di cui polifenoli:	36 mg
Acerola frutti e.s:	300 mg
di cui Vitamina C:	75 mg
93,8 % NRV*	
Astragalo radice e.s:	60 mg
Echinacea radice e.s:	60 mg
Polline:	30 mg
Limone olio essenziale:	3 mg

*NRV: Valore Nutritivo di Riferimento Giornaliera, Reg. UE 1169/2011



PROPOLI

Estratto Analcolico - Flaconcini

12 Flaconcini monodose da 12,5 ml

Integratore alimentare a base di Propoli con Acerola, Astragalo e Echinacea utili per favorire le naturali difese dell'organismo.

Ingredienti: fruttosio, acqua, propoli estratto secco tit. al 6% in polifenoli, Miele di acacia, Acerola (Malpighia glabra L.) frutti estratto secco, Bioflavonoidi da Citrus ssp., Mirtillo (Vaccinium myrtillus L.) succo del frutto concentrato, Astragalo (Astragalus membranaceus Moench.) radice, Echinacea (Echinacea angustifolia DC) radice estratto secco, aromi: fragola, frutti di bosco.

Tenori medi per dose giornaliera pari a 12,5 ml

Componenti	per flaconcino
Propoli e.s	1250 mg
di cui polifenoli	75 mg
Acerola e.s	625 mg
Bioflavonoidi	625 mg
Mirtillo succo del frutto conc.	500 mg
Echinacea e.s	125 mg
Astragalo e.s	125 mg



BALSAMO AL MIELE

Integratore alimentare a base di miele ed estratti vegetali combinati per favorire un fisiologico benessere delle vie respiratorie.

Ingredienti: Miele di Eucalipto, Propoli estratto idroalcolico, oli essenziali di Menta piperita (*Mentha piperita* L.) foglie, Eucalipto (*Eucalyptus globulus* L.) foglie, Pino mugo (*Pinus mughus* L.) foglie, Timo (*Thymus vulgaris* L.) foglie.

Contenuto vasetto: 250 gr

BALSAMO AL MIELE JUNIOR

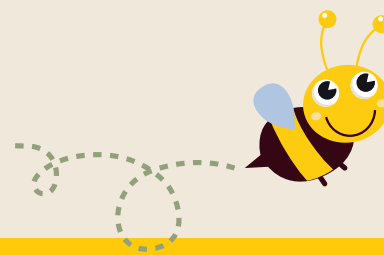
Integratore alimentare a base di miele ed estratti vegetali opportunamente dosati e combinati per conferire un sapore gradevole adatto ai bambini con effetto benefico sulle vie respiratorie.

Ingredienti: Miele Millefiori, Propoli estratto idroalcolico, oli essenziali di: Menta piperita (*Mentha piperita* L.) foglie, Limone (*Citrus limonum* R.) epicarpo, Mirto (*Myrtus communis* L.) foglie.

Contenuto vasetto: 250 gr



Sinergie di Propoli Estratto naturale di Propoli



PROPOLI - GOCCE 30 ml

Integratore alimentare a base di Propoli utile per favorire il benessere delle vie respiratorie.

Su richiesta specifica 50 / 100 ml

Formati ad esclusivo utilizzo professionale 250 / 500 / 1000 ml

Propoli ottenuta con il metodo classico della macerazione in solvente alcolico di origine vegetale e acqua purificata (Propoli idroalcolica resina d'api rapporto droga/solvente 1:3 - 75% Vol).

Modo d'uso: 30 - 50 gocce in poca acqua tiepida 2-3 volte al giorno.

Ingredienti e tenori medi per dose massima giornaliera pari a 150 gocce (5 ml): alcol, acqua, Propoli Italiana resina d'api 1500 mg.



PROPOLI - SPRAY 30 ml

Integratore alimentare a base di Propoli utile per favorire il benessere delle vie respiratorie.

Propoli ottenuta con il metodo classico della macerazione in solvente alcolico di origine vegetale e acqua purificata (Propoli idroalcolica resina d'api rapporto droga/solvente 1:3 - 75% Vol).

Modo d'uso: 4 erogazioni 3 volte al giorno pari a 3 g di prodotto per dose giornaliera massima.

Ingredienti e tenori medi per dose massima giornaliera pari a 12 erogazioni (3 g): alcol, acqua, Propoli Italiana resina d'api 1500 mg.



PROPOLATTIVA - GOCCE 30 ml

Integratore alimentare a base di Propoli ed essenze vegetali utili per favorire il benessere delle vie respiratorie.

Propoli ottenuta con il metodo classico della macerazione in solvente alcolico di origine vegetale e acqua purificata (Propoli idroalcolica resina d'api rapporto droga/solvente 1:3 - 75% Vol).

Modo d'uso: 30 - 50 gocce in poca acqua tiepida 2-3 volte al giorno.

Ingredienti e tenori medi per dose massima giornaliera pari a 150 gocce (5 ml): alcol, acqua, Propoli Italiana resina d'api 1500 mg, olio essenziale di Menta (*Mentha piperita* L.) parte aerea, Eucalipto (*Eucalyptus globulus* LABILL.) foglie, Limone (*Citrus limon* BURM. F.) epicarpo.



PROPOLATTIVA - SPRAY 30 ml

Integratore alimentare a base di Propoli ed essenze vegetali utili per favorire il benessere delle vie respiratorie.

Propoli ottenuta con il metodo classico della macerazione in solvente alcolico di origine vegetale e acqua purificata (Propoli idroalcolica resina d'api rapporto droga/solvente 1:3 - 75 % Vol).

Modo d'uso: 4 erogazioni 3 volte al giorno pari a 3 g di prodotto per dose giornaliera massima.

Ingredienti e tenori medi per dose massima giornaliera pari a 12 erogazioni (3 g): alcol, acqua, Propoli Italiana resina d'api 1500 mg, olio essenziale di Menta (*Mentha piperita* L.) parte aerea, Eucalipto (*Eucalyptus globulus* LABILL.) foglie, Limone (*Citrus limon* BURM. F.) epicarpo.





PROPOLMEL - GOCCE 30 ml

Integratore alimentare a base di Miele d'Acacia e Propoli utile per favorire il benessere delle vie respiratorie.

Propoli ottenuta con il metodo classico della macerazione in solvente alcolico di origine vegetale e acqua purificata (Propoli idroalcolica resina rapporto droga/solvente 1:3 - 22% Vol).

Modo d'uso: 30 - 50 gocce in poca acqua tiepida 2-3 volte al giorno.

Ingredienti e tenori medi per dose massima giornaliera pari a 150 gocce (5 ml): acqua, alcol, Miele d'Acacia, Propoli Italiana resina d'api 450 mg.



PROPOLPLUS - GOCCE 30 ml

Integratore alimentare a base di Propoli con Ribes nigrum ed Echinacea utili per favorire le naturali difese dell'organismo e la funzionalità delle vie respiratorie.

Propoli ottenuta con il metodo classico della macerazione in solvente alcolico di origine vegetale e acqua purificata (Propoli idroalcolica resina rapporto droga/solvente 1:3 - 61% Vol).

Modo d'uso: 30 - 50 gocce in poca acqua tiepida 2-3 volte al giorno.

Ingredienti e tenori medi per dose massima giornaliera pari a 150 gocce (5 ml): alcol, acqua, glicerolo, Propoli Italiana resina d'api 750 mg, Echinacea (Echinacea Angustifolia DC.) pianta intera 375 mg, Ribes nero (Ribes Nigrum L.) gemme 25 mg.



PROPOLPLUS - SPRAY 30 ml

Integratore alimentare a base di Propoli con Ribes nigrum ed Echinacea utili per favorire le naturali difese dell'organismo e la funzionalità delle vie respiratorie.

Propoli ottenuta con il metodo classico della macerazione in solvente alcolico di origine vegetale e acqua purificata (Propoli idroalcolica resina rapporto droga/solvente 1:3 - 61% Vol).

Modo d'uso: 4 erogazioni 3 volte al giorno pari a 3 g di prodotto per dose giornaliera massima.

Ingredienti e tenori medi per dose massima giornaliera pari a 12 erogazioni (3 g): alcol, acqua, glicerolo, Propoli Italiana resina d'api 750 mg, Echinacea (Echinacea Angustifolia DC.) pianta intera 375 mg, Ribes nero (Ribes Nigrum L.) gemme 25 mg.



FITO ATTIVI

Flaconi da 50 ml e da 100 ml

1. FITO SNELL 59% Vol

Coadiuvante nelle diete ipocaloriche

SOLUZIONI IDROALCOLICHE:

Fucus (tallo intero)
Pilosella (pianta intera fiorita)
Tarassaco (pianta intera fiorita)
Frangola (corteccia)

2. FITO CELL 47% Vol

Coadiuvante negli inestetismi cutanei

SOLUZIONI IDROALCOLICHE:

Ciliegio (peduncoli del frutto)
Gramigna (rizoma)
Pilosella (pianta intera fiorita)
Ananas (frutti)
SOLUZIONI GLICEROALCOLICHE: Betulla
verrucosa (linfa)

3. FITO VEN 57% Vol

Per favorire la microcircolazione venosa

SOLUZIONI IDROALCOLICHE: Amamelide

(foglie e corteccia)
Centella (parte aerea)
Rusco (rizoma)
SOLUZIONI GLICEROALCOLICHE:
Castanea vesca (gemme)

4. FITO VARIX 51% Vol

Per gambe pesanti

SOLUZIONI IDROALCOLICHE:

Centella (parte aerea)
Mirtillo nero (bacche)
SOLUZIONI GLICEROALCOLICHE: Populus
nigra (gemme)
Ribes nigrum (gemme)

5. FITO IMMUNO 48% Vol

Per favorire le difese immunitarie

SOLUZIONI IDROALCOLICHE:

Echinacea (pianta intera)
Uncaria (corteccia)
SOLUZIONI GLICEROALCOLICHE:
Ribes nigrum (gemme)
Rosa canina (giovani getti)

6. FITO SEXPLUS 56% Vol

Per un effetto tonico

SOLUZIONI IDROALCOLICHE:

Damiana (foglie)
Ginseng (radice)
Muir puama (radice)
Santoreggia (sommità fiorite)

7. FITO STRESS 62% Vol

Nei casi di affaticamento psico-fisico

SOLUZIONI IDROALCOLICHE:

Alfa-alfa (parte aerea fiorita)
Eleuterococco (radice)
Ginseng (radice)
Guaranà (semi)

8. FITO INFLUX 62% Vol

Utile durante la stagione più fredda

SOLUZIONI IDROALCOLICHE:

China rossa (corteccia)
Echinacea (pianta intera)
Erba gattaia (sommità fiorite)
Propoli (produzione italiana)
Salice (corteccia)

9. FITO CEFAL 55% Vol

Per ridurre le tensioni emicraniche

SOLUZIONI IDROALCOLICHE:

Menta piperita (parte aerea fiorita)
Partenio (sommità fiorite)
SOLUZIONI GLICEROALCOLICHE: Ribes
nigrum (gemme)

10. FITO IPER 47% Vol

**Per favorire il mantenimento
dei livelli pressori**

SOLUZIONI IDROALCOLICHE:

Biancospino (fiori)
Aglio (bulbi)
Orthosiphon (foglie)
Vischio (pianta intera)
SOLUZIONI GLICEROALCOLICHE:
Olea europaea (giovani getti)

11. FITO ARTO 53% Vol

**Per favorire la fisiologica funzionalità
dell'apparato osteoarticolare**

SOLUZIONI IDROALCOLICHE:

Artiglio del diavolo (radice)
Salice (corteccia)
Spirea (sommità fiorite)
Uncaria (corteccia)
SOLUZIONI GLICEROALCOLICHE: Ribes
nigrum (gemme)

12. FITO ENERGY 52% Vol

**Per un effetto antiossidante e per
limitare i danni dell'invecchiamento**

SOLUZIONI IDROALCOLICHE:

Alfa-alfa (parte aerea fiorita)
Ginkgo (foglie)
Ginseng (radice)
Guaranà (semi)
SOLUZIONI GLICEROALCOLICHE:
Sequoia gigantea (giovani getti)

13. FITO BRONCO 52% Vol

**Per favorire la fisiologica funzionalità
delle prime vie aeree**

SOLUZIONI IDROALCOLICHE: Borraggine
(parte aerea fiorita) Buglossa (parte aerea
fiorita)
Lichene islandico (tallo)
Liquirizia (rizoma)
Malva (fiori)
Verbasco (pianta intera)

14. FITO STIP 52% Vol

**Per favorire il fisiologico
transito intestinale**

SOLUZIONI IDROALCOLICHE:
Aloe (succo concentrato)
Carciofo (foglie)
Frangola (corteccia)
Senna (foglie)
SOLUZIONI GLICEROALCOLICHE:
Betula pubescens (gemme, amenti, radici)

15. FITO EPAT 52% Vol

**Per favorire le fisiologiche funzionalità
epatiche**

SOLUZIONI IDROALCOLICHE:
Agrimonia (parte aerea fiorita)
Bardana (Radice)
Carciofo (foglie)
Cardo mariano (pianta intera e frutti)
Tarassaco (pianta intera fiorita) SOLUZIONI
GLICEROALCOLICHE: Secale cereale
(giovani radici)

16. FITO GASTRO 59% Vol

**Per favorire le fisiologiche funzionalità
gastriche**

SOLUZIONI IDROALCOLICHE:
Caglio (parte aerea fiorita)
Camomilla (pianta intera fiorita)
Malva (fiori)
Menta piperita (parte aerea fiorita) Zenzero
(rizoma)

17. FITO MEMO 56% Vol

Per favorire attenzione e memoria

SOLUZIONI IDROALCOLICHE:
Eleuterococco (radice)
Ginkgo (foglie)
SOLUZIONI GLICEROALCOLICHE: Betulla
verrucosa (semi)

18. FITO CALM 53% Vol

Per favorire un fisiologico rilassamento

SOLUZIONI IDROALCOLICHE: Biancospino
(fiori)
Camomilla romana (pianta intera fiorita)
Escolzia (pianta intera fiorita)
Lavanda (sommità fiorite)

19. FITO SOGNO 60% Vol
Per favorire un fisiologico sonno
SOLUZIONI IDROALCOLICHE:
Luppolo (infiorescenza femminile)
Melissa (parte aerea fiorita)
Valeriana (Rizoma)
SOLUZIONI GLICEROALCOLICHE:
Tilia tomentosa (gemme)

20. FITO DEPRES 54% Vol
Per favorire una fisiologica azione distensiva
SOLUZIONI IDROALCOLICHE:
Eleuterococco (radice)
Iperico (sommità fiorite)
Avena (sommità fiorite)

21. FITO OSTEO 54% Vol
Per favorire l'apparato osteo-articolare
SOLUZIONI IDROALCOLICHE:
Alfa-alfa (parte aerea fiorita)
Equiseto (fusti sterili)
Fieno greco (semi)

22. FITO DIGER 54% Vol
Per favorire le fisiologiche funzionalità digestive
SOLUZIONI IDROALCOLICHE:
Angelica (semi e radici)
Cardo santo (pianta intera fiorita) Cicoria (radice)
Genziana (radice)
Santoreggia (sommità fiorite) SOLUZIONI GLICEROALCOLICHE:
Ficus carica (gemme)

23. FITO METEO 60% Vol
Per favorire la naturale eliminazione dei gas intestinali
SOLUZIONI IDROALCOLICHE:
Angelica (semi e radici)
Anice stellato (frutti)
Carvi (frutti e radici)
Finocchio (semi)

24. FITO EMOR 56% Vol
Per favorire la fisiologica funzionalità e il naturale trofismo delle vene emorroidali
SOLUZIONI IDROALCOLICHE:
Altea (radice)
Cipresso (galbule)
Ippocastano (frutti e giovani getti)
SOLUZIONI GLICEROALCOLICHE:
Castanea vesca (gemme)

25. FITO CICLO 58% Vol
Coadiuvante nel periodo che precede e durante il ciclo mestruale
SOLUZIONI IDROALCOLICHE:
Achillea millefoglie (sommità fiorite)
Alchemilla (parte aerea fiorita)
Borsa del pastore (parte aerea fiorita)
Calendula (sommità fiorite)

26. FITO VOX 53% Vol
Per il benessere delle prime vie aeree
SOLUZIONI IDROALCOLICHE:
Erisimo (parte aerea fiorita)
Liquirizia (rizoma)
Malva (fiori)
SOLUZIONI GLICEROALCOLICHE:
Ribes nigrum (gemme)

27. FITO CIST 50% Vol
Coadiuvante nei problemi a carico delle vie urinarie
SOLUZIONI IDROALCOLICHE:
Gramigna (rizoma)
Propoli
Uva ursina (foglie)
Verga d'oro (pianta intera fiorita)
Borsa del pastore (parte aerea fiorita)
SOLUZIONI GLICEROALCOLICHE:
Calluna vulgaris (giovani getti)
Vaccinium vitis idaea (giovani getti)

28. FITO MENO 49% Vol
Coadiuvante nel periodo della menopausa
SOLUZIONI IDROALCOLICHE:
Cipresso (galbule)
Eleuterococco (radice)
Salvia (sommità fiorite)
SOLUZIONI GLICEROALCOLICHE:
Rubus idaeus (giovani getti)

29. FITO TUX 58% Vol
Per un effetto balsamico a livello del cavo Orale
SOLUZIONI IDROALCOLICHE:
Grindella (sommità)
Issopo (sommità fiorite) Piantaggine (pianta intera fiorita) Primula (pianta intera fiorita) Verbascum (pianta intera fiorita) SOLUZIONI GLICEROALCOLICHE: Carpinus betulus (gemme)



GEMMO ATTIVI

Flaconi da 50 ml e da 100 ml

1. ALLERGO GEM 38% Vol

Per favorire il benessere delle mucose

SOLUZIONI GLICEROALCOLICHE: Viburnum lantana, Ribes nigrum, Fagus sylvatica, Rosa canina, Alnus glutinosa
OLI ESSENZIALI: Tea Tree, Timo, Eucalipto, Issopo

2. ASMA GEM 38% Vol

Per favorire il benessere dell'apparato respiratorio

SOLUZIONI GLICEROALCOLICHE: Ribes nigrum, Rosa canina, Morus nigra, Viburnum lantana,
OLI ESSENZIALI: Timo, Pino, Issopo

3. BRONCO GEM 38% Vol

Per favorire il benessere dei bronchi

SOLUZIONI GLICEROALCOLICHE: Ribes nigrum, Carpinus betulus, Morus nigra, Viburnum lantana
OLI ESSENZIALI: Niaouli, Pino, Eucalipto, Issopo

4. RINO GEM 38% Vol

Per favorire il benessere delle prime vie aeree

SOLUZIONI GLICEROALCOLICHE: Abies pectinata, Ribes nigrum, Carpinus betulus, Alnus glutinosa, Ficus carica
OLI ESSENZIALI: Basilico, Eucalipto, Menta, Pino

5. INFLU GEM 38% Vol

Per favorire le fisiologiche difese immunitarie soprattutto durante la stagione più fredda

SOLUZIONI GLICEROALCOLICHE: Betula pubescens, Abies pectinata, Fagus sylvatica, Rosa canina, Alnus glutinosa
OLI ESSENZIALI: Tea Tree, Pino, Limone, Cannella

6. CHETO GEM 38% Vol

Per il benessere delle vie respiratorie

SOLUZIONI GLICEROALCOLICHE: Carpinus betulus, Castanea vesca, Morus nigra, Viburnum lantana
OLI ESSENZIALI: Basilico, Eucalipto, Issopo, Tea tree

7. CEFALO GEM 38% Vol Coadiuvante nei casi di tensioni Emicraniche

SOLUZIONI GLICEROALCOLICHE: Tilia tomentosa, Alnus glutinosa, Rosa canina, Ribes nigrum
OLI ESSENZIALI: Menta, Basilico, Arancio amaro, Lavanda



8. ARTRO GEM 38% Vol

Per il benessere dell'apparato Osteoarticolare

SOLUZIONI GLICEROALCOLICHE: Actinidia chinensis, Ampelopsis weitchii, Vitis vinifera, Juniperus communis, Buxus sempervirens
OLI ESSENZIALI: Abete bianco, Zenzero

9. URO GEM 38% Vol

Per il benessere delle vie urinarie

SOLUZIONI GLICEROALCOLICHE: Calluna vulgaris, Populus nigra, Vaccinium myrtillus, Vaccinium vitis idaea
OLI ESSENZIALI: Tea Tree, Ginepro

10. DORMO GEM 38% Vol

Per favorire un fisiologico sonno

SOLUZIONI GLICEROALCOLICHE: Tilia tomentosa, Crataegus oxyacantha, Ficus carica, Salix alba
OLI ESSENZIALI: Basilico, Lavanda vera, Menta, Arancio

11. IMMUNO GEM 38% Vol

Per favorire la funzionalità del sistema immunitario

SOLUZIONI GLICEROALCOLICHE: Prunus spinosa, Rosa canina, Ribes nigrum, Vitis vinifera
OLI ESSENZIALI: Niaouli, Zenzero, Limone, Menta

12. LIPO GEM 38% Vol

Coadiuvante negli inestetismi cutanei

SOLUZIONI GLICEROALCOLICHE: Betula verrucosa, Castanea vesca, Fagus sylvatica, Fraxinus excelsior
OLI ESSENZIALI: Cipresso, Ginepro, Limone

13. CALO GEM 38% Vol

Coadiuvante nelle diete ipocaloriche rivolte alla riduzione del peso corporeo

SOLUZIONI GLICEROALCOLICHE: Betula verrucosa, Fagus sylvatica, Ficus carica, Tilia tomentosa, Rosmarinus officinalis
OLI ESSENZIALI: Ginepro, Limone, Arancio

14. VARICO GEM 38% Vol

Per il benessere del micro circolo

SOLUZIONI GLICEROALCOLICHE: Aesculus hippocastanum, Castanea vesca, Ginkgo biloba
OLI ESSENZIALI: Cipresso, Limone

15. IPER GEM 38% Vol

Per favorire i normali livelli pressori

SOLUZIONI GLICEROALCOLICHE: Crataegus oxyacantha, Sorbus domestica, Tilia tomentosa, Viscum album
OLI ESSENZIALI: Lavanda vera, Limone

16. RESPIRO GEM 38% Vol

Per il benessere delle vie aeree

SOLUZIONI GLICEROALCOLICHE: Abies pectinata, Betula verrucosa, Ribes nigrum, Rosa canina.
OLI ESSENZIALI: Tea tree, Salvia

GEMMO DREN

SOLUZIONI GLICEROALCOLICHE

Flaconi da 50 ml e da 100 ml

1. CUTO DREN 38% Vol

Per il benessere della pelle

Cedrus libani (gemme)
Platanus orientalis (gemme)
Ulmus campestris (gemme)

2. EMO DREN 38% Vol

Per favorire un effetto drenante

Cornus sanguinea (gemme)
Citrus limonum (scorza del giovane ramo)
Prunus amygdalus (gemme)

3. EPATO DREN 38% Vol

Per un fisiologico effetto drenante a livello epatico

Corylus avellana (gemme)
Juniperus communis (giovani getti)
Rosmarinus officinalis (giovani getti)
Secale cereale (giovani radici)

4. GASTRO DREN 38% Vol

Per favorire la fisiologica funzionalità gastrica

Alnus glutinosa (gemme)
Ficus carica (gemme)

5. IMMUNO DREN 38% Vol

Per favorire le difese immunitarie

Juglans regia (gemme)
Prunus spinosa (gemme)
Quercus pedunculata (gemme)
Rosa canina (giovani getti) - Vitis vinifera (gemme)

6. INTESTI DREN 38% Vol

Per favorire le fisiologiche funzionalità digestive

Vaccinium vitis idaea (giovani getti)
Juglans regia (gemme)

7. LINFO DREN 38% Vol

Per favorire un effetto drenante a livello linfatico

Abies pectinata (gemme)
Juglans regia (gemme) - Vitis vinifera (gemme)

8. META DREN 38% Vol

Per favorire la fisiologica eliminazione delle scorie metaboliche

Acer campestris (gemme) - Betula verrucosa (linfa)
Fraxinus excelsior (gemme) - Viscus album (giovani getti)
Juniperus communis (giovani getti)
Rosmarinus officinalis (giovani getti)

9. OCULO DREN 38% Vol

Per il benessere dell'occhio

Salix alba (linfa)
Vaccinium myrtillus (giovani getti)

10. OSTEO DREN 38% Vol

Per il benessere dell'apparato osteoarticolare

Ampelopsis weitchii (giovani getti)
Betula verrucosa (linfa)
Vitis vinifera (gemme)

11. OVO DREN 38% Vol

Per il benessere dell'apparato genitale femminile

Rubus idaeus (giovani getti)
Salix alba (gemme)
Vaccinium vitis idaea (giovani getti)

12. PROSTA DREN 38% Vol

Per il benessere della prostata

Calluna vulgaris (giovani getti)
Sequoia gigantea (giovani getti)
Vaccinium vitis idaea (giovani getti)

13. RENO DREN 38% Vol

Per il benessere dell'apparato renale

Betula pubescens (scorza delle radici)
Fagus sylvatica (gemme)
Juniperus communis (giovani getti)

14. TESTO DREN 38% Vol

Per il benessere dell'apparato genitale maschile

Betula pubescens (amenti)
Quercus pedunculata (gemme)
Sequoia gigantea (gemme)

15. UTERO DREN 38% Vol

Per favorire la fisiologica funzionalità dell'apparato genitale femminile con trofismo a livello dell'utero

Alnus incana (gemme)
Rubus fruticosus (giovani getti)
Rubus idaeus (giovani getti)
Vaccinium vitis idaea (giovani getti)

16. VESCICO DREN 38% Vol

Per favorire la fisiologica eliminazione dei liquidi

Calluna vulgaris (giovani getti)
Vaccinium myrtillus (giovani getti)
Vaccinium vitis idaea (giovani getti)



FITO CAPSULE

ESTRATTI SECCHI IN CAPSULE



Flaconi da 60 capsule

In Capsule vegetali (idrossipropilmetilcellulosa)
Estratti secchi supportati su Maltodestrine

- 1. ACAI** (*Euterpe oleracea* Mart.) 10% Polifenoli
Contenuto per caps: Acai (Frutti) estratto secco titolato 392 mg di cui 39,2 mg di Polifenoli.
Modo D'uso: 1 o 2 capsule al giorno.
- 2. ACEROLA** (*malpighia glabra* L.) 25% Vitamina C
Contenuto per caps: Acerola (Frutti) estratto secco titolato 392 mg di cui 98 mg di Vitamina C.
Modo D'uso: 1 o 2 capsule al giorno lontano dai pasti.
- 3. AGLIO** (*Allium sativum* L.) > 1% Allina
Contenuto per caps: Aglio (Bulbo) estratto secco titolato 378 mg di cui 3,78 mg di Allina.
Modo D'uso: 1 o 2 capsule al giorno lontano dai pasti.
- 4. AGNO CASTO** (*Vitex agnus-castus* L.) 0,5% Agnuside
Contenuto per caps: Agno casto (Frutti) estratto secco titolato 392 mg di cui 1,96 mg di Agnuside.
Modo D'uso: 2 - 4 capsule al giorno secondo necessità.
- 5. ALGA CLORELLA** (*Chlorella vulgaris*)
Contenuto per caps: Clorella (Tallo) estratto secco 262 mg.
Modo D'uso: 2 capsule prima di ogni pasto principale.
- 6. ALGA SPIRULINA** (*Spirulina maxima*)
Contenuto per caps: Spirulina (Tallo) polvere 392 mg.
Modo D'uso: da 2 a 4 al giorno lontano dai pasti.
- 7. ALOE** (*Aloe Vera*) 20 % Aloina
Contenuto per caps: Aloe (Succo) estratto secco titolato 392 mg di cui 78,4 mg di Aloina.
Modo D'uso: 1 o 2 capsule al giorno preferibilmente alla sera.
- 8. ANANAS** (*Ananas comosus* (L.) Merr.) Min.250 GDU/g
Contenuto per caps: Ananas (Frutti) estratto secco titolato 392 mg di cui 98 mg GDU.
Modo D'uso: 1 o 2 capsule al giorno lontano dai pasti.
- 9. ARANCIO AMARO** (*Citrus aurantium* L. var.amara) 6% Sinefrina
Contenuto per caps: Arancio amaro (Frutti) estratto secco titolato 392 mg di cui 23,5 mg di Sinefrina.
Modo D'uso: 1 capsula al giorno lontano dai pasti
- 10. ARTIGLIO** (*Harpagophytum procumbens* (Burch.) DC.) 2,2 % Arpag oside
Contenuto per caps: Artiglio (Radice) estratto secco titolato 392 mg di cui 8,6 mg di arpagoside.
Modo D'uso: 1 o 2 capsule al giorno lontano dai pasti
- 11. ASTRAGALO** (*Astragalus membranaceus* F.) 16% Polisaccaridi
Contenuto per caps: Astragalo (Radice) estratto secco titolato 392 mg di cui 62,7 mg di polisaccaridi.
Modo D'uso: 1 o 2 capsule al giorno lontano dai pasti.
- 12. BARDANA** (*Arctium lappa* L.) 20% Inulina
Contenuto per Caps: Bardana (Radice) estratto secco titolato 392 mg di cui 78,4 mg di Inulina.
Modo D'uso: da 2 a 4 capsule al giorno lontano dai pasti.
- 13. BAROSMA** (*Barosma betulina*)
Contenuto per Caps: Barosma (Foglie) polvere 381 mg.
Modo D'uso: 1 o 2 capsule al giorno lontano dai pasti.
- 14. BETULLA** (*Betula alba* L.) 3% Iperoside
Contenuto per caps: Betulla (Foglie) estratto secco titolato 256 mg di cui 7,68 mg di Iperoside.
Modo D'uso: da 2 a 4 capsule al giorno lontano dai pasti.
- 15. BIANCOSPINO** (*Crataegus oxyacantha* L.) 1% Flavonoidi
Contenuto per caps: Biancospino (Fiore/Foglia) estratto secco tit. 392 mg di cui 3,92 mg di Flavonoidi.
Modo D'uso: 1 o 2 capsule al giorno lontano dai pasti.
- 16. BOLDO** (*Peumus boldus* M.) >0,05% Boldina
Contenuto per caps: Boldo (Foglie) estratto secco titolato 392 mg di cui > 0,196 mg di Boldina.
Modo D'uso: 1 o 2 capsule al giorno lontano dai pasti.

17. BORRAGGINE OLIO (Borrage officinalis L.)

Contenuto per caps: Olio di borragine 280 mg + Inulina 100 mg.

Modo D'uso: 1 o 2 capsule al giorno lontano dai pasti.

18. BOSWELLIA (Boswellia serrata) 65% Ac.Boswelici

Contenuto per caps: Boswellia (Resina) estratto secco titolato 358 mg di cui 232,7 mg di Ac.Boswelici.

Modo D'uso: 1 o 2 capsule al giorno lontano dai pasti.

19. CAFFE VERDE (Coffea arabica) 45% Ac.Colorogenico

Contenuto per caps: Caffè (Frutto) estratto secco titolato 392 mg di cui 176,4 mg di Ac.Clorogenico.

Modo D'uso: 1 o 2 capsule al giorno lontano dai pasti.

20. CARCIOFO (Cynara scolymus L.) 2% Cinarina -

5% Acido Clorogenico

Contenuto per caps: Carciofo (Foglie) estratto secco titolato 392 mg di cui 7,84 mg di Cinarina e 19,6 mg di Ac.Clorogenico.

Modo D'uso: 1 o 2 capsule al giorno lontano dai pasti.

21. CARDO MARIANO (Sylibum marianum L.)

80% Silimarina

Contenuto per caps: Cardo mariano (Frutto) estratto secco tit. 392 mg di cui 313,6 mg di Silimarina.

Modo D'uso: 1 o 2 capsule al giorno lontano dai pasti.

22. CARVI (Carum carvi L.)

Contenuto per caps: Carvi (Frutti) estratto secco 4:1 - 392 mg.

Modo D'uso: 1 o 2 capsule al giorno lontano dai pasti.

23. CASCARA (Rhamnus purshiana Dc)

10 % Cascarosidi

Contenuto per caps: Cascara (Corteccia) estratto secco titolato 392 mg di cui 39,2 mg di Cascarosidi.

Modo D'uso: 1 o 2 capsule al giorno preferibilmente la sera.

24. CENTELLA (Centella asiatica) 20% Asiaticoside

Contenuto per caps: Centella (Parti aeree) estratto secco titolato 392 mg di cui 78,4 mg di Asiaticoside.

Modo D'uso: 1 o 2 capsule al giorno lontano dai pasti.

25. CHITOSANO (Deriva dai crostacei)

Contenuto per caps: Chitosano polvere 392 mg.

Modo D'uso: 1 o 2 capsule al giorno lontano dai pasti.

26. CURCUMA (Curcuma longa) 95% Curcumina

+ 95% Piperine

Contenuto per caps: Curcuma (Radici) estratto secco titolato 294 mg + Pepe nero (frutti) estratto secco 2 mg di cui 279,3 mg di curcumina.

Modo D'uso: 1 o 2 capsule al giorno lontano dai pasti.

27. DAMIANA (Turnera diffusa Willd)

Contenuto per caps: Damiana (Foglie) estratto secco 4:1 - 392 mg.

Modo D'uso: 1 o 2 capsule al giorno preferibilmente al mattino.

28. DESMODIO (Desmodium adscendens (Sw.)D.C)

0,5% Flavonoidi

Contenuto per Caps: Desmondio (Foglie) estratto secco titolato 392 mg di cui 1,96 mg di Flavonoidi.

Modo D'uso: da 2 a 4 capsule al giorno lontano dai pasti.

29. ECHINACEA (Echinacea angustifolia) 4% Echinacoside

Contenuto per caps: Echinacea (Radice) estratto secco titolato 392 mg di cui 15,68 mg di Echinacoside.

Modo D'uso: 1 o 2 capsule al giorno lontano dai pasti.

30. ELEUTEROCOCCO (Eleutherococcus senticosus

Maxim.) 2% Eleuterosidi

Contenuto per caps: Eleuterococco (Radice) estratto secco tit. 392 mg di cui 7,84 mg di Eleuterosidi.

Modo D'uso: 1 o 2 capsule al giorno preferibilmente al mattino.

31. ENOTERA (Oenothera biennis L.)

Contenuto per caps: Olio di Enotera 280 mg + Inulina 100 mg.

Modo D'uso: da 2 a 4 capsule al giorno secondo necessità.

32. EQUISETO (Equisetum arvense L.) 10% Silice

Contenuto per caps: Equiseto (Erba) estratto secco titolato 392 mg di cui 39,2 mg di Silice.

Modo D'uso: 1 o 2 capsule al giorno lontano dai pasti.

33. ESCOLZIA (Eschscholzia californica Cham.) 2% Rutina

Contenuto per caps: Escolzia (Erba) estratto secco titolato 392 mg di cui 7,84 mg di Rutina.

Modo D'uso: 1 o 2 capsule al giorno lontano dai pasti.

34. FAGIOLO BACELLO (Phaseolus vulgaris L.)

Contenuto per caps: Fagiolo (Bacello) polvere 392 mg.

Modo D'uso: 2 -4 capsule al giorno prima dei pasti principali.

35. FIENO GRECO (Trigonella foenum-graecum.)

Contenuto per caps: Fieno greco (Semi) estratto secco titolato 392 mg.

Modo D'uso: 1 o 2 capsule al giorno al mattino o secondo necessità.

36. FINOCCHIO (Foeniculum Vulgare Mill.)

0,5% Olio Essenziale

Contenuto per caps: Finocchio (Semi) estratto secco titolato 392 mg di cui 1,96 mg di Olio essenziale.

Modo D'uso: da 2 a 4 capsule al giorno lontano dai pasti.

37. FRANGULA (Rhamnus frangula L.) Antracene 8%

Contenuto per caps: Frangula (Corteccia) estratto secco titolato - 392 mg di cui 31,36 mg di Antracene.

Modo D'uso: 1 o 2 capsule al giorno preferibilmente la sera.

38. FUCUS (Fucus vesiculosus L.) 0,10% Iodio totale

Contenuto per caps: Fucus (Tallo) estratto secco titolato 392 mg di cui 0,392 di Iodio.

Modo D'uso: 1 o 2 capsule al giorno.

39. GARCINIA (Garcinia cambogia) HCA 60%
Contenuto per caps: Garcinia (Buccia del frutto) estratto secco titolato 332 mg di cui 199,2 mg di HCA.
Modo D'uso: 1 o 2 capsule al giorno

40. GINKGO (Ginkgo biloba L.) 3% Ginkgoflavonoidi
Contenuto per caps: Ginkgo (Foglie) estratto secco titolato 392 mg di cui 11,76 mg di Ginkgoflavonoidi.
Modo D'uso: 1 o 2 capsule al giorno lontano dai pasti.

41. GINSENG (Panax ginseng C.A Meyer) 10% Ginsenosidi
Contenuto per caps: Ginseng (Radice) estratto secco titolato 392 mg di cui 39,2 mg di Ginsenosidi.
Modo D'uso: 1 o 2 capsule al giorno al mattino o secondo necessità.

42. GLUCOMANNANO (Amorphophallus Konjac K)
Contenuto per caps: Glucomannano (Radice) polvere 392 mg.
Modo D'uso: da 2 a 4 capsule al giorno.

43. GOJI (Lycium barbarum L.) 50% Polisaccaridi
Contenuto per caps: Goji (Frutti) estratto secco titolato 392 mg di cui 196 mg di Polisaccaridi.
Modo D'uso: 1 o 2 capsule al giorno.

44. GRIFFONIA (Griffonia simplicifolia)
Contenuto per caps: Griffonia (Semi) estratto secco 392 mg.
Modo D'uso: 1 capsula al mattino e 1 al pomeriggio.

45. GUARANÀ (Paullinia cupana) 8% Caffaina naturale
Contenuto per caps: Guarana (Semi) estratto secco titolato 352 mg di cui 28,16 mg di Caffaina.
Modo D'uso: 1 o 2 capsule al giorno lontano dai pasti.

46. GYMNEMA (Gymnema sylvestre)
Contenuto per caps: Gymnema (Foglie) estratto secco 392 mg.
Modo D'uso: 1 capsula, due volte al giorno, 20-30 minuti prima dei pasti.

47. INULINA
Contenuto per caps: Inulina polvere 392 mg.
Modo D'uso: 1 o 2 capsule al giorno lontano dai pasti.

48. IPERICO (Hypericum perforatum) > 0,3% Ipericina
Contenuto per caps: Iperico (Fiori) estratto secco titolato 250 mg di cui 0,7 mg di Ipericina.
Modo D'uso: 1 capsula al giorno lontano dai pasti.

49. LIQUERIZIA (Glycyrrhiza glabra) 15% Ac.Glicirizzico
Contenuto per caps: Liquerizia (Radice) estratto secco titolato 392 mg di cui 58,8 mg di Ac.Glicirizzico.
Modo D'uso: 1 o 2 capsule al giorno lontano dai pasti.

50. MACA (Lepidium meyenii Walp.)
Contenuto per caps: Maca (Radice) polvere 392 mg.
Modo D'uso: 1 o 2 capsule al giorno lontano dai pasti.

51. MELISSA (Melissa officinalis) 4% Ac.Rosmarinico
Contenuto per caps: Melissa (Foglie) estratto secco titolato 392 mg di cui 15,68 mg di Ac.Rosmarinico.
Modo D'uso: 1 o 2 capsule al mattino o secondo necessità.

52. MENTA (Menta piperita)
Contenuto per caps: Menta (Foglie) estratto secco titolato 392 mg.
Modo D'uso: 1 o 2 capsule dopo i pasti.

53. MIGLIO (Panicum miliaceum L.)
Contenuto per caps: Miglio (Frutti) estratto secco titolato 392 mg.
Modo D'uso: 2 capsule durante i pasti principali.

54. MIRTILLO (Vaccinium myrtillus) 1% Antocianosidi
Contenuto per caps: Mirtillo (Frutti) estratto secco titolato 392 mg di cui 3,92 mg di Antocianosidi.
Modo D'uso: 1 o 2 capsule al mattino lontano dai pasti.

55. MUIRA PUAMA (Ptychopetalum olacoides Bentham)
Contenuto per caps: Muira Puama (Corteccia) estratto secco tit. 392 mg.
Modo D'uso: 1 o 2 capsule al mattino o secondo necessità.

56. ORTICA (Urtica dioica) 2% Silice
Contenuto per caps: Ortica (Foglia) estratto secco titolato 392 mg di cui 7,84 mg di Silice.
Modo D'uso: 1 o 2 capsule al mattino lontano dai pasti.

57. PAPAYA FERMENTATA
Contenuto per caps: Papaya (Frutto) polvere 334 mg.
Modo D'uso: da 2 a 4 capsule al giorno lontano dai pasti.

58. PASSIFLORA (Passiflora incarnata) >2,5% Vitexina
Contenuto per caps: Passiflora (Erba) estratto secco titolato 392 mg di cui 9,8 mg di Vitexina.
Modo D'uso: 1 o 2 capsule al giorno preferibilmente alla sera.

59. PILOSELLA (Hieracium pilosella) 1,0% Vitexina
Contenuto per caps: Pilosella (Erba) estratto secco titolato 392 mg di cui 3,92 mg di Vitexina.
Modo D'uso: da 2 a 4 capsule al giorno lontano dai pasti.

60. PROPOLI (Propolis cera) 6% Galangina
Contenuto per caps: Propoli (Cera) estratto secco titolato 392 mg di cui 23,52 mg di Galangina.
Modo D'uso: 1 o 2 capsule al giorno lontano dai pasti.

61. PSILLIO (Plantago psyllium L.)
Contenuto per caps: Psillio (Seme) polvere 392 mg.
Modo D'uso: 2-4 capsule al giorno preferibilmente ai pasti.

62. RABARBARO (Rheum officinalis) >5% Reina
Contenuto per caps: Rabarbaro (Radice) estratto secco titolato 392 mg di cui > 19,6 mg di Reina.
Modo D'uso: 1 o 2 capsule al giorno lontano dai pasti.

63. REISHI (Ganoderma lucidum)
Contenuto per caps: Reishi (Sporoforo) polvere 392 mg.
Modo D'uso: 1- 2 capsule al giorno preferibilmente al mattino.

64. RIBES NERO (Ribes nigrum L.)
Contenuto per caps: Ribes nero (Foglie) polvere 392 mg.
Modo D'uso: 2-4 capsule al giorno lontano dai pasti.

65. RISO ROSSO (ferm. 3% Monacolina)
Contenuto per caps: Riso rosso estratto secco titolato 333 mg di cui 10 mg di Monacolina.
Modo D'uso: 1 o 2 capsule al giorno.

66. RODIOLA (Rhodiola rosea) 3% Rosavin
Contenuto per caps: Rodiola (Radice) estratto secco titolato 280 mg di cui 8,4 mg di rosavina + inulina 100 mg.
Modo D'uso: 1- 2 capsule al giorno preferibilmente al mattino.

67. ROSA CANINA (Rosa canina L.) 70% Vit.C
Contenuto per caps: Rosa canina (Frutti) estratto secco titolato 392 mg di cui 274 mg di Vitamina C.
Modo D'uso: 3-4 capsule al giorno preferibilmente la mattina o nel primo pomeriggio.

68. RUSCO (Ruscus aculeatus) 5% Ruscogenina
Contenuto per caps: Rusco (Radice) estratto secco titolato 392 mg di cui 19,6 mg di Ruscogenina.
Modo D'uso: 1 o 2 capsule al giorno lontano dai pasti.

69. SALICE (Salix alba) 15% Salicina
Contenuto per caps: Salice (Corteccia) estratto secco titolato 392 mg di cui 58,8 mg di Salicina.
Modo D'uso: 1 capsula al giorno dopo i pasti.

70. SALVIA (Salvia officinalis)
Contenuto per caps: Salvia (Foglie) estratto secco 4:1 - 392 mg.
Modo D'uso: 1 o 2 capsule al giorno lontano dai pasti.

71. SENNA (Cassia angustifolia) 6% Sennosidi
Contenuto per caps: Cassia (Frutti) estratto secco titolato 392 mg di cui 23,5 mg di Sennosidi.
Modo D'uso: 1 o 2 capsule al giorno preferibilmente la sera.

72. SERENOA
Contenuto per caps: Serenoa (Frutti) estratto secco titolato 392 mg di cui 58,8 mg di Acidi grassi.
Modo D'uso: 1 o 2 capsule al giorno lontano dai pasti.

73. SPACCAPIETRA (Ceterach officinarum DC.)
Contenuto per caps: Spaccapietra (Rizoma e foglie) polvere 392 mg.
Modo D'uso: da 2 a 4 capsule al giorno lontano dai pasti.

74. SPIREA (Spirea ulmaria) 0,20% Acido Salicilico
Contenuto per caps: Spirea (Erba) estratto secco titolato 392 mg di cui 0,78 mg di Acido Salicilico.
Modo D'uso: 1 o 2 capsule al giorno lontano dai pasti.

75. TABEBUYA (Tabebuia avellanedae Lorenz)
Contenuto per caps: Tabebuia (Peduncoli) estratto secco 4:1 - 392 mg.
Modo D'uso: 1 o 2 capsule al giorno lontano dai pasti.

76. TARASSACO (Taraxacum officinale) 20% Inulina
Contenuto per caps: Tarassaco (Radice) estratto secco titolato 392 mg di cui 78,4 mg di Inulina.
Modo D'uso: da 2 a 4 capsule lontano dai pasti.

77. TÈ VERDE (Camellia sinensis) 95% Polifenoli
Contenuto per caps: Tè verde (Foglie) estratto secco titolato 392 mg di cui 372,4 mg di Polifenoli.
Modo D'uso: 1 o 2 capsule al giorno lontano dai pasti.

78. TRIBULUS (Tribulus terrestris) 40% Saponine
Contenuto per caps: tribulus (Parti aeree) estratto secco titolato 392 mg di cui 156,8 mg di Saponine.
Modo D'uso: 1 o 2 capsule al giorno lontano dai pasti.

79. UNCARIA (Uncaria Tomentosa) 3% Alcaloidi totali
Contenuto per caps: Uncaria (Corteccia) estratto secco titolato 262 mg di cui 7,86 mg di Alcaloidi totali.
Modo D'uso: 1 o 2 capsule al giorno al mattino o secondo necessità.

80. UVA URSINA (Arctostaphylos uva-ursi) 10% Arbutina
Contenuto per caps: Uva ursina (Foglie) estratto secco titolato 392 mg di cui 39,2 mg di Arbutina.
Modo D'uso: da 2 a 4 capsule al giorno lontano dai pasti.

81. VALERIANA (Valeriana officinalis) 0,8% Acido valerenoico
Contenuto per caps: Valeriana (Radice) estratto secco titolato 392 mg di cui 3,1 mg di Acido Valerenico.
Modo D'uso: 1 o 2 capsule al giorno preferibilmente la sera.

82. WITHANIA (Withania somnifera) 1,5 % Whitenolidi
Contenuto per caps: Withania (Radice) estratto secco titolato 392 mg di cui 5,88 mg di Whitenolidi.
Modo D'uso: 1 o 2 capsule al giorno preferibilmente la sera.

83. ZENZERO (Zingiber officinale Roscoe) 5% Gingeroli
Contenuto per caps: Zenzero (Radice) estratto secco titolato 392 mg di cui 19,6 mg di Gingeroli.
Modo D'uso: 1 o 2 capsule al giorno lontano dai pasti.

FITO COMPOSTI IN CAPSULE VEGETALI

Flaconi da 60 capsule



Colesteris

Integratore alimentare a base di estratti vegetali indicato per favorire il mantenimento di livelli normali di colesterolo nel sangue e mantenere la regolare funzionalità dell'apparato cardiovascolare.

RISO ROSSO FERMENTATO: il riso rosso fermentato, grazie alla presenza di monacolina K, ha un'attività ipolipemizzante, favorisce il mantenimento di livelli normali di colesterolo nel sangue.

BERBERIS ARISTATA: la pianta è conosciuta per gli effetti dimostrati sul controllo di glicemia e colesterolo. Aiuta a mantenere la regolare funzionalità dell'apparato cardiovascolare.

CARDO MARIANO: il cardo mariano ha un'azione epatoprotettrice e rigeneratrice a livello delle cellule epatiche.

Modo d'uso: assumere 1 capsula al giorno secondo necessità.



Contenuto per caps: Riso rosso fermentato da Monascus Purpureus (tit.3% monacolina K) 333 mg (di cui monacolina K 10 mg), Berberina (Berberis aristata DC.) radice (tit.97% Berberina) 200 mg (di cui berberina 194 mg), Cardo mariano (Silybum marianum L. Gaertn.) frutti e.s. (tit. 80% silimarina) 100 mg (di cui silimarina 80 mg), agente di rivestimento: idrossipropilmetilcellulosa (involucro capsula), agenti antiagglomeranti: Sali di magnesio degli acidi grassi, biossido di silicio.

Epifenol

Integratore alimentare a base di estratti vegetali ad azione antiossidante indicato per mantenere in buono stato l'intero organismo.

TE' VERDE: le foglie di tè verde presentano un'azione stimolante, diuretica e blandamente astringente. Inoltre è una pianta ricca di polifenoli che le conferiscono un'azione antiossidante.

CURCUMA: la curcuma viene utilizzata per migliorare la funzionalità epatica e per le sue proprietà antinfiammatorie e antiossidanti. L'azione antiossidante contribuisce ad un effetto protettivo nei confronti delle malattie associate allo stress ossidativo. **POMODORO:** il pomodoro possiede proprietà antiossidanti, grazie alla presenza di elevate quantità di licopene. Questa azione antiossidante migliora il trofismo della pelle, permette di mantenere una regolare funzionalità dell'apparato cardiovascolare e garantisce effetti benefici sull'intero organismo.

Modo d'uso: assumere da 1 a 2 capsule al giorno secondo necessità.



Contenuto per 2 caps: Tè verde (Camelia sinensis L. Kuntze) foglie e.s (Tit. al 98% in polifenoli) 700 mg (di cui polifenoli 686 mg), Curcuma (Curcuma longa L.) rizoma e.s (tit. al 95% in curcuminoidi) 300 mg (di cui curcuminoidi 285 mg), Pomodoro (Lycopersicon esculentum Mill.) frutto e.s (titolato al 5% in licopene) 100 mg (di cui licopene 5 mg), Pepe nero (Piper nigrum L.) frutti e.s (tit. al 95% in piperina) 4,2 mg (di cui piperina 3,99 mg), agente di rivestimento: idrossipropilmetilcellulosa (involucro capsula), agenti antiagglomeranti: Sali di magnesio degli acidi grassi, biossido di silicio.

trimudazin

Integratore alimentare a base di estratti vegetali indicato per disturbi della fertilità maschile.

L-ARGININA: la l-arginina è un amminoacido essenziale che tra le altre attività che possiede sembrerebbe utile anche nei disturbi della fertilità maschile andando a migliorare la motilità e la qualità degli spermatozoi in pazienti affetti da oligospermia.

GINKGO: il ginkgo è una pianta impiegata per migliorare la microcircolazione periferica e grazie alla presenza di flavonoidi svolge anche un'azione antiossidante. **-DAMIANA:** la damiana viene utilizzata come tonico nella stanchezza fisica e mentale e nella diminuzione dell'attività sessuale, in particolare nell'impotenza di origine psichica.

MUIRA PUAMA: la muira puama è un tonico nervino con proprietà afrodisiache utilizzata per combattere l'impotenza.

ZINCO: lo zinco è un oligo elemento che svolge un ruolo in ogni aspetto della riproduzione maschile, compresi il metabolismo ormonale, la maturazione e la mobilità degli spermatozoi. Promuove la divisione cellulare favorendo il rinnovamento del tessuto cutaneo e agisce come antiossidante proteggendo le cellule dallo stress ossidativo.

Modo d'uso: assumere da 2 a 4 capsule al giorno secondo necessità.



Contenuto per 4 caps: L-arginina 1800 mg, Ginkgo (Ginkgo biloba L.) foglie e.s 240 mg, Damiana (Turnera diffusa Wild. Ex Schult.) foglie e.s 200 mg, Muira puama (Ptychopetalum olacoides Benth.) corteccia e.s 200 mg, Zinco gluconato 10,8 mg, agente di rivestimento: idrossipropilmetilcellulosa (involucro capsula), agenti antiagglomeranti: Sali di magnesio degli acidi grassi, biossido di silicio.

My PROST

Integratore alimentare a base di estratti vegetali indicato per la funzionalità delle vie urinarie, il drenaggio dei liquidi corporei e per la funzionalità della prostata.

SERENOA: la serenoa è una pianta impiegata per trattare le turbe urinarie che accompagnano l'ipertrofia prostatica benigna lieve e moderata. Inoltre a questa pianta sono associate proprietà antinfiammatorie e antiedemigene.

POMODORO: il pomodoro possiede proprietà antiossidanti, grazie alla presenza di elevate quantità di licopene. Questa azione antiossidante migliora il trofismo della pelle, permette di mantenere una regolare funzionalità dell'apparato cardiovascolare e garantisce effetti benefici sull'intero organismo.

BAROSMA: le foglie di barosma sono utilizzate per le proprietà diuretiche e antisettiche urinarie. E' consigliato l'uso nelle affezioni della prostata.

ZINCO: lo zinco è l'oligoelemento che svolge un ruolo in ogni aspetto della riproduzione maschile, compresi il metabolismo ormonale, la maturazione e la mobilità degli spermatozoi. Interviene in tutti i metabolismi e nella sintesi degli acidi nucleici. Promuove la divisione cellulare favorendo il rinnovamento del tessuto cutaneo e agisce da antiossidante proteggendo le cellule dallo stress ossidativo.

Modo d'uso: assumere 2 capsule al giorno secondo necessità.



Contenuto per 2 caps: Serenoa (Serenoa repens (W.Bartram) Small.) frutti e.s 600 mg, Pomodoro (Lycopersicon esculentum Mill.) frutto e.s (titolato al 5% in licopene) 210 mg (di cui licopene 10,5 mg), Barosma (Barosma betulina (P. J. Bergius) Bartl. et H.L. Wendl.) foglie e.s 200- mg, Zinco gluconato 5,4 mg, agente di rivestimento: idrossipropilmetilcellulosa (involucro capsula), agenti antiagglomeranti: Sali di magnesio degli acidi grassi, biossido di silicio.

SANART

Integratore alimentare a base di estratti vegetali indicato per la funzionalità articolare e per contrastare stati di tensione localizzati.

GLUCOSAMMINA D-SOLFATO: la sua funzione fisiologica sulle articolazioni è quella di stimolare la produzione dei componenti strutturali della cartilagine. Utile nel trattamento di malattie degenerative delle articolazioni.

CONDROITIN SOLFATO: anche il condroitin solfato è utile nel trattamento di malattie degenerative delle articolazioni.

MSM: si ritiene che il MSM sia una sostanza che agisce in sinergia alla glucosammina d-solfato e al condroitin solfato contribuendo a stabilizzare le membrane cellulari ed a neutralizzare i radicali liberi.

BOSWELLIA: l'oleoresina ricavata dalla boswellia è ricca di acidi boswellici che hanno l'azione di attenuare processi infiammatori a carico dell'apparato muscolo-scheletrico.

MANGANESE GLUCONATO: il manganese favorisce un buon funzionamento dell'organismo, l'attivazione degli enzimi indispensabili per la digestione e l'assimilazione dei nutrienti. Svolge un'attività detossificante generale quindi protegge le cellule dall'azione dei radicali liberi. E' essenziale il trofismo osteocartilagineo e svolge un ruolo fondamentale per la corretta funzionalità mentale.

Modo d'uso: assumere 1 capsula al giorno secondo necessità.



Componenti per una caps: Glucosammina D-solfato (deriva da crostacei) 200 mg, Condroitin solfato (da bovino) 150 mg, Metisulfonilmetano (MSM) 150 mg, Boswellia (Boswellia serrata Roxb ex Colebr.) oleoresina e.s 90 mg, Manganese gluconato 2,4 mg, agente di rivestimento: idrossipropilmetilcellulosa (involucro capsula), agenti antiagglomeranti: Sali di magnesio degli acidi grassi, biossido di silicio.

Fito Immuno

Integratore alimentare a base di estratti vegetali, in particolare con gonoderma per le difese dell'organismo, Schisandra tonico-adattogeno e insieme alla Curcuma e al Pepe dall'azione antiossidante.

SCHISANDRA: la schisandra è una pianta adattogena, ad azione antiossidante, aiuta ad aumentare la resistenza allo stress, rinvigorire l'energia fisica e mentale aumentando anche la capacità di concentrazione.

REISHI: tra le sue numerose proprietà il reishi aiuta a diminuire anche i livelli di stress, di stanchezza, debolezza fisica e in più è un buon antiossidante.

GRAVIOLA: la graviola è un frutto ricco di vitamine e sali minerali. E' utilizzato per migliorare la funzione del sistema immunitario. **CURCUMA:** la curcuma viene utilizzata per migliorare la funzionalità epatica, per le sue proprietà antinfiammatorie e antiossidanti. L'azione antiossidante contribuisce ad un effetto protettivo nei confronti delle malattie associate allo stress ossidativo.

Modo d'uso: assumere 4 capsule al giorno secondo necessità.



Componenti per 4 caps: Schisandra (Schisandra chinensis (Turcz.) Baill) frutti e.s 680 mg, Reishi ((Ganoderma lucidum (Curtis) P. Karst.) sporoforo e.s 652 mg, Graviola (Annona muricata L.) frutti e.s 652 mg, Curcuma (Curcuma longa L.) rizoma e.s 372 mg, Pepe nero (Piper nigrum L.) frutti e.s 8 mg, agente di rivestimento: idrossipropilmetilcellulosa (involucro capsula), agenti antiagglomeranti: Sali di magnesio degli acidi grassi, biossido di silicio.

fitodren&pur

Integratore alimentare a base di estratti vegetali indicato per favorire le funzioni digestive, epatiche, depurative e drenanti dell'organismo.

CARCIOFO: il carciofo svolge un'azione regolatrice della funzionalità epatica e un'azione disintossicante. Inoltre agisce sul metabolismo lipidico diminuendo la produzione di colesterolo e trigliceridi endogeni e aumentando l'escrezione o la redistribuzione nei depositi naturali.

CARDO MARIANO: il cardo mariano ha un'azione epatoprotettiva e rigeneratrice a livello delle cellule epatiche.

BARDANA: la bardana è da sempre conosciuta come potente depurativo e deve le sue proprietà al fatto di essere un buon diuretico e un valido stimolatore della funzionalità biliare ed epatica.

TARASSACO: il tarassaco viene utilizzato per stimolare le funzionalità epatiche e per la sua potente attività diuretica. È una pianta che viene utilizzata anche nel drenaggio, una tecnica terapeutica che permette l'eliminazione delle tossine da parte dell'organismo attraverso gli organi emuntori.

BETULLA: le foglie di betulla possiedono proprietà diaforetiche e diuretiche impiegata anche per il trattamento della cellulite.

Modo d'uso: assumere 4 capsule al giorno secondo necessità.



Componenti per 4 caps: Carciofo (*Cynara scolymus* L.) foglie e.s 520 mg; Cardo Mariano (*Silybum marianum* L. Gaertn.) frutti e.s 520 mg; Bardana (*Arctium lappa* L.) radice e.s 440 mg; Tarassaco (*Traxacum officinale* Web.) radice e.s 440 mg; Betulla (*Betula alba* L.) foglie e.s 400 mg, agente di rivestimento: idrossipropilmetilcellulosa (involucro capsula), agenti antiagglomeranti: Sali di magnesio degli acidi grassi, biossido di silicio.

fitovenplus

Integratore alimentare a base di estratti vegetali indicato per coadiuvare la funzionalità del microcircolo e favorire la circolazione venosa.

AMAMELIDE: l'amamelide è una pianta utile nel trattamento dell'insufficienza venosa caratterizzata da sensazione di pesantezza a carico degli arti inferiori.

RUSCO: apprezzato per le sue proprietà vasoprotettive, antinfiammatorie e astringenti perciò è considerato un rimedio d'eccellenza nel trattamento di emorroidi e varici.

CENTELLA: le parti aeree della centella sono indicate nelle patologie di natura circolatoria in quanto sono in grado di migliorare il trofismo vascolare. Il suo impiego risulta utile anche nei processi di cicatrizzazione.

VITE ROSSA: le foglie di vite rossa presentano una concentrazione importante di antocianosidi, le molecole che hanno proprietà vasoprotettive e antiossidanti.

ROSA CANINA: i frutti di rosa canina sono ricchi di Vitamina C, un valido antiossidante in grado di neutralizzare i radicali liberi.

Modo d'uso: assumere 3 capsule al giorno secondo necessità.



Contenuto per 3 caps: Amamelide (*Hamamelis virginiana* L.) foglie e.s 450 mg, Rusco (*Ruscus aculeatus* L.) rizoma e.s 420 mg, Centella (*Centella asiatica* L. Urb.) parti aeree e.s 420 mg, Vite rossa (*Vitis vinifera* L.) foglie e.s 360 mg, Rosa canina (*Rosa canina* L.) frutti e.s (tit. al 70% in Vitamina C) 270 mg (di cui Vitamina C 189 mg), agente di rivestimento: idrossipropilmetilcellulosa (involucro capsula), agenti antiagglomeranti: Sali di magnesio degli acidi grassi, biossido di silicio.

SENNACOSID

Integratore alimentare a base di estratti vegetali indicato per favorire la regolarità del transito intestinale.

SENNA: la senna è una pianta che contiene sennosidi, molecole che quando raggiungono l'intestino vengono trasformate nella forma attiva ed è qui che queste molecole svolgono il loro effetto lassativo. La senna risulta indicata, saltuariamente, in caso di stitichezza.

CASCARA: la cascara è un blando lassativo. Il suo impiego è indicato nel caso in cui è richiesta un'evacuazione di feci molli.

ALOE: il succo di aloe fa parte delle droghe lassative. Indicata per favorire la regolarità del transito intestinale.

FINOCCHIO: i frutti di finocchio vengono utilizzati per le loro proprietà stimolanti-aromatiche, manifestano un'influenza positiva a livello gastroenterico favorendo i processi digestivi. In questa formula la loro presenza è finalizzata a correggere l'eccessivo spasmo che spesso risulta dall'utilizzo di piante ad azione lassativa.

LIQUERIZIA: la liquerizia manifesta una spiccata azione antispasmodica andando così a limitare gli eventuali effetti collaterali delle piante ad azione lassativa.

RABARBARO: la radice di rabarbaro assunta in una posologia adeguata ha un'azione lassativa.

FRANGULA: è il più blando dei purganti antrachinonici. Utilizzato in caso di stitichezza per favorire la regolarità del transito intestinale.

Modo d'uso: assumere da 1 a 2 capsule al giorno.



Componenti per 2 caps: Senna (*Senna alexandrina* Mill.) foglie e.s 400 mg, Cascara (*Frangula purshiana* Cooper) corteccia e.s 260 mg, Aloe (*Aloe ferox* Mill.) succo e.s 200 mg, Finocchio (*Foeniculum vulgare* Mill.) frutti e.s 140 mg, Liquerizia (*Glycyrrhiza glabra* L.) radice e.s 80 mg, Rabarbaro (*Rheum officinale* Baill.) radice e.s 60 mg, Frangula (*Rhamnus frangula* L.) corteccia e.s 60 mg, agente di rivestimento: idrossipropilmetilcellulosa (involucro capsula), agenti antiagglomeranti: Sali di magnesio degli acidi grassi, biossido di silicio.

Vit 800

Integratore alimentare a base di estratti vegetali indicato come ricostituente, antiossidante e per aumentare le difese immunitarie.

ROSA CANINA: i frutti di rosa canina sono ricchi di Vitamina C, un valido aiuto nella prevenzione e nel trattamento delle affezioni invernali a carico dell'apparato respiratorio e negli stati di carenza di tale vitamina. Utile per aumentare le difese immunitarie.

VITAMINA C: la Vitamina C ha numerosi utilizzi: è un potente antiossidante in grado di neutralizzare i radicali liberi favorendone l'eliminazione, aumenta le difese immunitarie, utile in caso di allergie, per la prevenzione dei tumori e delle malattie da raffreddamento.

BIOFLAVONOIDI: i bioflavonoidi oltre a possedere un'attività antiossidante e la capacità di aumentare i livelli intracellulari di Vitamina C, esercitano molti benefici su permeabilità capillare e circolazione sanguigna. Inoltre presentano anche alcuni benefici antiallergici e antinfiammatori.

Modo d'uso: assumere da 1 a 2 capsule al giorno secondo necessità.



Componenti per 2 caps: Rosa canina (*Rosa canina* L.) frutti e.s (tit. al 70% in Vitamina C), 900 mg (di cui in Vitamina C 630 mg), Acido L-Ascorbico (Vitamina C) 360 mg, Bioflavonoidi da Arancio amaro (*Citrus aurantium* L. var. Amara) 100 mg, agente di rivestimento: idrossipropilmetilcellulosa (involucro capsula), agenti antiagglomeranti: Sali di magnesio degli acidi grassi, biossido di silicio.

MAG150

Polvere

Integratore alimentare utile in caso di ridotto apporto o di aumentato fabbisogno di Magnesio.

Ingredienti: Magnesio carbonato, correttore d'acidità: acido citrico.

Modo d'uso: sciogliere il contenuto di mezzo misurino pari a 2,5g in un bicchiere di acqua. Bere al termine dell'effervescenza naturale. Si consiglia di assumere 1 - 2 dosi al giorno, preferibilmente lontano dai pasti.

Peso netto: 150 g e



FitoBasic

200

Polvere

FitoBasic 200 è un integratore alimentare a base di Magnesio utile a favorire il normale equilibrio elettrolitico e Zinco che contribuisce al normale equilibrio acido-base

Ingredienti: Fruttosio, Magnesio citrato tribasico, Sodio Bicarbonato, Arancio succo polvere, Maltodestrine, Acidificante: Acido citrico, Aroma Arancio, Potassio citrato, Zinco gluconato, agente antiagglomerante: biossido di silicio.

Modo d'uso: sciogliere 5 g (pari a un misurino raso) della miscela in mezzo bicchiere d'acqua.

Peso netto: 200 g e



oli ESSENZIALI

Flaconi da 10 ml



AROMI

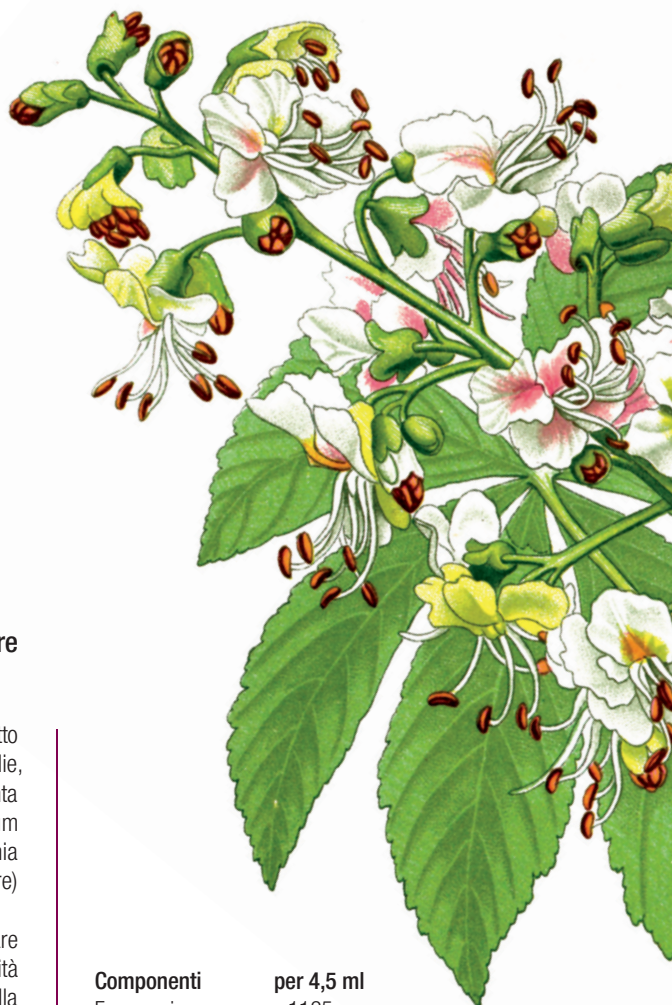
1. **Abete Bianco** (Foglie e rametti)
2. **Aneto** (Semi)
3. **Basilico** (Parte aerea)
4. **Benzoino** (Resina)
5. **Bergamotto** (Epicarpo)
6. **Betulla** (Gemme fogliari)
7. **Cade'** (Legno)
8. **Cannella** (Foglie e ramoscelli)
9. **Cedro** (Frutti)
10. **Cedro** (Foglie)
11. **Coriandolo** (Semi)
12. **Douglasia** (Foglie)
13. **Estragone** (Foglie)
14. **Garofano** (Foglie)
15. **Geranio** (Foglie)
16. **Incenso** (Resina)
17. **Iris** (Rizomi)
18. **Issopo** (Parte aerea)
19. **Legno di Cedro** (Legno)
20. **Litsea** (Frutti)
21. **Muschio di Quercia** (Foglie)
22. **Neroli** (Fiori)
23. **Patchouli** (Foglie)
24. **Petit Grain** (Fiori)
25. **Pompelmo** (Scorze)
26. **Salvia Sclarea** (Parte aerea)
27. **Tuja** (Foglie e ramoscelli)
28. **Verbena** (Foglie e rametti freschi)
29. **Vetiver** (Radici)
30. **Wintergreen** (Foglie)
31. **Ylang Ylang** (Fiori)

INTEGRATORI

1. **Achillea** (Pianta intera)
2. **Albero Del Te'** (Foglie e ramoscelli)
3. **Alloro** (Foglie e drupe)
4. **Anice** (Semi)
5. **Arancio Amaro** (Epicarpo)
6. **Arancio Dolce** (Epicarpo)
7. **Canfora** (Scorza del fusto, radici, rami)
8. **Cannella** (Scorza interna)
9. **Cajeput** (Foglie)
10. **Cardamomo** (Semi)
11. **Carvi** (Frutti)
12. **Cipresso** (Galbule)
13. **Citronella** (Foglie)
14. **Eucalipto** (Foglie)
15. **Finocchio** (Frutti)
16. **Garofano** (Chiodi)
17. **Ginepro** (Bacche)
18. **Lavanda Ibrida** (Parte aerea)
19. **Lavanda Vera** (Parte aerea)
20. **Lemongrass** (Foglie)
21. **Limone** (Epicarpo)
22. **Maggiorana** (Bucce)
23. **Mandarino** (Foglie)
24. **Melissa** (Pianta)
25. **Menta** (Parte aerea)
26. **Mirra** (Resina)
27. **Mirto** (Foglie)
28. **Niaouli** (Foglie dei giovani rami)
29. **Noce Moscata** (Noce moscata)
30. **Origano** (Parte aerea fiorita)
31. **Palmarosa** (Foglie e cime fiorite)
32. **Pepe Nero** (Semi)
33. **Pino Mugo** (Foglie)
34. **Pino Silvestre** (Foglie)
35. **Rosmarino** (Parte aerea)
36. **Salvia** (Parte aerea)
37. **Sandalo** (Legno)
38. **Santoreggia** (Parte aerea)
39. **Timo** (Foglie e sommità fiorite)
40. **Zenzero** (Radici)

FITOPLUS

Confezioni da 75 ml



FITOSNELLplus

Integratore alimentare a base di estratti vegetali utile per favorire il metabolismo dei grassi e il controllo del peso corporeo.

Ingredienti: Estratti idroalcolici (alcol, acqua, parte di pianta in rapporto pianta/estratto 1:10) di: Fucus (Fucus vesiculosus) tallo, Gymnema (Gymnema sylvestris) foglie, Pilosella (Hieracium pilosella) pianta fiorita, Tarassaco (Taraxacum officinale) pianta fiorita, Frangola (Frangula alnus) corteccia, Arancio amaro (Citrus aurantium var. amara) frutti immaturi estratto secco (al 10% in sinifrina) Guarànà (Paullinia cupana) semi estratto secco (al 8% in caffeina), Finocchio (Foeniculum vulgare) frutti olio essenziale.

Proprietà: **Fucus:** È indicato come starter nelle diete dimagranti, per contrastare la cellulite, nell'obesità, nella stitichezza, nell'ipotiroidismo, favorisce la funzionalità tiroidea, regolarizza il metabolismo dei grassi. - **Pilosella:** I flavonoidi presenti nella pilosella sono diuretici e favoriscono l'eliminazione dell'acqua e dei Sali trattenuti dai tessuti. - **Tarassaco:** Erba sgonfiante per eccellenza, possiede proprietà diuretiche e depurative, stimola la funzione digestiva aiutando anche a tenere nella norma i valori di glucosio, colesterolo e trigliceridi. - **Gymnema:** Svolge azione ipoglicemizzante, l'acido gymnemico riduce l'assorbimento degli zuccheri a livello intestinale. - **Frangola:** Contiene glicosidi derivati dall'antracene, antrachinoni e franguline, sostanze che stimolano la muscolatura dell'intestino crasso e favoriscono così la peristalsi, la produzione di muco e lo svuotamento dell'intestino. - **Arancio amaro:** La sinefrina in esso contenuta ha un effetto stimolatorio sulla termogenesi e sulla lipolisi. - **Guarànà:** Sono note le proprietà lipolitiche, la caffeina contenuta stimola il tessuto adiposo con aumento della termogenesi.

Utilizzo: 30/50 gocce in acqua o altra bevanda, 2 o 3 volte al giorno, preferibilmente dopo i pasti principali.

Componenti	per 4,5 ml
Fucus e.i	1125 mg
Pilosella e.i	900 mg
Tarassaco e.i	900 mg
Gymnema e.i	900 mg
Frangola e.i	450 mg
Arancio A e.s	135 mg
App.in sinefrina	13,5 mg
Guarànà e.s	90 mg
App.in caffeina	7,2 mg

55,7 % Vol.	
Anidri	41,80 ml
Idrati	75 ml



FITOVEN^{plus}

Integratore alimentare a base di Amamelide, Centella, Vite rossa ed estratti vegetali, indicati per coadiuvare la funzionalità del microcircolo e a favorire la circolazione venosa.

Ingredienti: Estratti idroalcolici (alcol, acqua, parte di pianta in rapporto pianta/estratto 1:10) di: Amamelide (*Hamamelis virginiana* L.) foglie e corteccia, Centella (*Centella asiatica* L.) parte aerea, Vite rossa (*Vitis vinifera* L.) foglie, Macerato glicerinato (acqua, alcol, glicerina, gemme 2%) di Ippocastano (*Aesculus hippocastanum* L.) Mirtillo (*Vaccinium myrtillus* L.) succo concentrato, Acerola (*Malpighia punicifolia* L.) frutto estratto secco titolato al 25 % in vitamina C, Rusco (*Ruscus aculeatus* L.) rizoma titolato al 10% in ruscogenina.

Proprietà: **Amamelide:** Sono note le sue proprietà di protezione delle pareti vasali, utile nelle fragilità capillari, gambe pesanti, varici, emorroidi, disturbi circolatori della menopausa. - **Centella:** le saponine di cui sono ricche le foglie migliorano la circolazione venosa stimolando i fibroblasti. - **Vite rossa:** le foglie di vite rossa hanno proprietà astringenti, tonificanti delle pareti venose delle quali riducono la permeabilità riducendo così la formazione di edemi, utile nei casi di insufficienza venosa, fragilità capillare, flebiti, varici ecc. - **Aesculus:** L'ippocastano aiuta il drenaggio linfatico e svolge un'azione riparatrice in edemi ed ematomi, utile per le varici delle gambe, insufficienza venosa, gambe pesanti. - **Mirtillo succo conc:** Le antocianine del mirtillo rinforzano le pareti dei vasi capillari e venosi impedendo così la fuoriuscita di proteine e di liquido nei tessuti favorendo la riduzione di edema e le rotture dei capillari stessi. - **Acerola:** È utile contro la fragilità dei vasi capillari. - **Rusco:** Possiede una spiccata azione di vasocostrizione.

Utilizzo: 30/50 gocce in acqua o altra bevanda, 2 o 3 volte al giorno, preferibilmente dopo i pasti principali.

Componenti	per 4,5 ml
Amamelide e.i	1125 mg
Centella e.i	1125 mg
Vite rossa e.i	900 mg
Aesculus m.g	900 mg
Mirtillo succo	180 mg
Rusco e.s	135 mg
App.in ruscogenina	13,5 mg
Acerola e.s	135 mg
App.in Vitamina C	33,75 mg

47,3% Vol.

Anidri	35,47 ml
Idrati	75 ml

FITOCCELL^{plus}

Integratore alimentare a base di Linfa di betulla, Ananas, Ciliegio, Rusco, Ortica ed estratti indicati per favorire il drenaggio dei liquidi corporei e contrastare gli inestetismi della cellulite.

Ingredienti: Macerato glicerinato (acqua, alcol, glicerina, linfa 2%) di betulla (*Betula verrucosa*), Estratti idroalcolici (alcol, acqua, parte di pianta in rapporto pianta/estratto 1:10) di: Ananas (*Ananas comosus* L.) gambi, Ciliegio (*Prunus cerasus* L.) peduncoli del frutto, Gramigna (*Agropyron repens* Beauv.) rizoma, Pilosella (*Hieracium pilosella* L.) pianta intera fiorita, Rusco (*Ruscus aculeatus* L.) rizoma estratto titolato al 10% in ruscogenina, Ortica (*Urtica dioica* L.) foglie estratto secco titolata al 2% in silice, Guaranà (*Paullinia cupana* H.S.K.) semi estratto secco titolato al 8% di caffeina.

Proprietà: **Betula verrucosa linfa:** ha forti proprietà diuretiche e depurative, il suo utilizzo ha dimostrato una riduzione dei noduli fibroconnettivali responsabili dell'effetto buccia d'arancia. - **Ananas:** Proprietà diuretiche, consigliato a chi ha un'eccessiva ritenzione idrica nei tessuti sottocutanei associati a depositi di grasso. - **Ciliegio:** i suoi estratti drenano la ritenzione idrica e fluidificano i depositi di grasso evitando la formazione di nuova cellulite. - **Gramigna:** È nota la sua potente azione diuretica. - **Pilosella:** I flavonoidi presenti nella pilosella sono diuretici e favoriscono l'eliminazione dell'acqua e dei sali trattenuti dai tessuti. - **Rusco:** È un ottimo diuretico, vasocostrittore del sistema venoso, vaso protettore, antiedemigeno, utile nel favorire la diminuzione dei ristagni dei liquidi (ritenzione idrica) che gonfiano i tessuti provocando i più comuni inestetismi cutanei. - **Ortica:** Presenta proprietà depurative e diuretiche. - **Guaranà:** sono note le proprietà lipolitiche, la caffeina contenuta stimola il tessuto adiposo con aumento della termogenesi.

Utilizzo: 30/50 gocce in acqua o altra bevanda, 2 o 3 volte al giorno, preferibilmente dopo i pasti principali.

Componenti	per 4,5 ml
Betula verrucosa linfa	1,485 mg
Ananas gambi	900 mg
Ciliegio peduncoli	900 mg
Gramigna rizoma	450 mg
Pilosella	450 mg
Rusco	135 mg
App.in ruscogenina	13,5 mg
Ortica	135 mg
App.in silice	2,7 mg
Guaranà	45 mg
App.in caffeina	3,6 mg

44,3 % Vol

Anidri	33,22 ml
Idrati	75 ml

FITODREN&PUR

Integratore alimentare a base di estratti vegetali indicati per il fisiologico drenaggio e depurazione dell'organismo.

Ingredienti: Estratti idroalcolici (alcol, acqua, parte di pianta in rapporto pianta/estratto 1:10) di: Orthosiphon (*Orthosiphon stamineus* Benth) foglie, Bardana (*Arctium lappa* L.) radice, Carciofo (*Cynara scolymus* L.) foglie, Tarassaco (*Taraxacum officinale* Weber.) pianta intera fiorita, Cardo mariano (*Silybum marianum* Gaerth.) frutti, Betulla (*Betula alba* L.) foglie, Ortica (*Urtica dioica* L.) foglie estratto secco titolato al 2% in silice, Equiseto (*Equisetum arvense* L.) fusti sterili estratto secco titolato al 10% in silice.

Proprietà: **Orthosiphon:** risulta essere un potente eliminatore dell'urea e dei cloruri. - **Bardana:** Può essere impiegata come "depurativo del sangue", in studi recenti si è dimostrato che gli estratti di *Arctium lappa* favoriscono le funzioni epatiche e biliari. - **Carciofo:** È nota la sua azione coleretica sulla ghiandola epatica, svolge azione sul metabolismo azotato, soprattutto dell'urea. Azione ipocolesterinizzante molto marcata, svolge inoltre azione antiossidante. - **Tarassaco:** Svolge azione drenante sul fegato.

Cardo mariano: La pianta viene utilizzata nel trattamento di danni epatici di origine tossico-metabolica (ad es. da Alcool) durante e dopo epatiti, nelle epatopatie degenerative croniche es. cirrosi e steatosi epatica. - **Betulla:** Azione diuretica, depurativa, antisettica e antinfiammatoria. - **Ortica:** Presenta proprietà depurative, diuretiche, tonificanti e ricostituenti. - **Equiseto:** Può essere consigliato nel trattamento dell'eliminazione di scorie metaboliche.

Utilizzo: 30/50 gocce in acqua o altra bevanda, 2 o 3 volte al giorno, preferibilmente dopo i pasti principali.

Componenti	per 4,5 ml
Orthosiphon e.i	600 mg
Bardana e.i	450 mg
Carciofo e.i	450 mg
Tarassaco e.i	450 mg
Cardo mariano e.i	450 mg
Betulla e.i	300 mg
Ortica e.s	150 mg
App.in silice	3 mg
Equiseto e.i	150 mg
App.in silice	15 mg

49,5 % Vol.

Anidri	37,12 ml
Idrati	75 ml

FITO GEMMOLIGO

Confezioni da 12 flaconcini monodose da 12,5 ml ciascuno

Dall'associazione di gemme e minerali nasce il prodotto studiato per favorire le fisiologiche funzionalità dell'organismo. La combinazione di gemme e microelementi permette di aumentare la reattività del "terreno", inteso come dinamica sintesi tra costituzione e diatesi. Tali rimedi possono essere utilizzati da soli o associati ad altri integratori alimentari al fine di favorire e conservare il patrimonio di "vitalità" dell'individuo e quindi contribuire a migliorare la sua qualità della vita. I prodotti vengono poi diluiti con una miscela di glicerina e "acqua essenziale", ingrediente innovativo che permette di estrarre l'acqua vitale della pianta attraverso una tecnica innovativa di disidratazione. Le acque scelte sono relative a piante sinergiche con l'azione del FitoGemmologo e conferiscono ulteriore "energia e vitalità" al preparato stesso.

1. FitoGemmologo ACQUA-IPER

Per il soggetto iper-reattivo: persona energica, volitiva ed ostinata e che può presentare manifestazioni allergiche. Il soggetto iper-reattivo può essere caratterizzato da: euforia serotina, difficoltà di addormentamento, sonno ristoratore e da un risveglio mattutino "faticoso".

Componenti per dose giornaliera pari a 12,5 ml:

Lavanda acqua di vegetazione	5,95 ml
Betula pubescens gemme sol. base	0,12 ml
Fagus sylvatica gemme sol. base	0,12 ml
Ficus carica gemme sol. base	0,12 ml
Juniperus communis giovani getti sol. base	0,12 ml
Magnolia officinalis gemme sol. base	0,12 ml
Triticum vulgare giovani getti plv.	10 mg

2. FitoGemmologo ACQUA-IPO

Per il soggetto ipo-reattivo: persona riflessiva, ponderata, ordinata, metodica ed equilibrata e che può presentare una naturale predisposizione verso i problemi dell'apparato respiratorio e del circolo linfatico. Il soggetto ipo-reattivo può essere caratterizzato anche da: desiderio e/o necessità di coricarsi presto, sonno ristoratore e da un risveglio mattutino "di buon'ora".

Componenti per dose giornaliera pari a 12,5 ml:

Menta acqua di vegetazione	5,95 ml
Abies pectinata gemme sol. base	0,085 ml
Alnus glutinosa gemme sol. base	0,085 ml
Betula verrucosa gemme sol. base	0,085 ml
Ribes nigrum gemme sol. base	0,085 ml

Rosa canina giovani getti sol. base	0,085 ml
Sorbus domestica gemme sol. base	0,085 mg
Viburnum lantana gemme sol. base	0,085 mg
Triticum vulgare giovani getti plv.	10 mg

3. FitoGemmologo ACQUA-DIS

Per il soggetto dis-reattivo: di spirito creativo, nervoso, con tendenza a momenti di forte emotività e, talvolta, di malinconia e ansia, instabilità psicologica depressione e che può presentare aspetti relativi a distonie neuro-vegetative e a problematiche di tipo artrosico. Il soggetto dis-reattivo può essere caratterizzato anche da: sonnolenza post-prandiale, stanchezza serotina, risvegli notturni, sonno non ristoratore e da un risveglio mattutino "laborioso".

Componenti per dose giornaliera pari a 12,5 ml:

Melissa acqua di vegetazione	5,95 ml
Abies pectinata gemme sol. base	0,12 ml
Ficus carica gemme sol. base	0,12 ml
Pinus montana gemme sol. base	0,12 ml
Quercus pedunculata gemme sol. base	0,12 ml
Vitis vinifera gemme sol. base	0,12 ml
Triticum sativum giovani getti plv.	10 mg

4. FitoGemmologo ACQUA-A

Per il soggetto a-reattivo: spassato e anche annoiato, che può presentare un senso di "noia dalla vita" e che può avere una naturale predisposizione alle infezioni recidivanti. Il soggetto a-reattivo può essere caratterizzato anche da giornate che possono presentare: impossibilità di addormentamento e/o di notte insonne e/o di sonno con incubi e/o risveglio mattutino precoce e/o lunghi periodi di sonno.

Componenti per dose giornaliera pari a 12,5 ml:

Sambuco bacche acqua di vegetazione	5,95 ml
Betula pubescens gemme sol. base	0,085 ml
Cornus sanguinea gemme sol. base	0,085 ml
Juglans regia gemme sol. base	0,085 ml
Populus nigra gemme sol. base	0,085 ml
Prunus spinosa gemme sol. base	0,085 ml
Rosmarinus officinalis giovani getti sol. base	0,085 ml
Sequoia gigantea giovani getti sol. base	0,085 ml
Triticum sativum giovani getti plv.	10 mg

5. FitoGemmologo ACQUA-GINE

Per problemi fisici e psichici legati alla sfera genitale preferibilmente femminile.

Componenti per dose giornaliera pari a 12,5 ml:

Lampone foglie acqua di vegetazione	5,95 ml
Cornus sanguinea gemme sol. base	0,1 ml
Populus nigra gemme sol. base	0,1 ml
Prunus spinosa gemme sol. base	0,1 ml
Rubus idaeus giovani getti sol. base	0,1 ml
Juglans regia gemme sol. base	0,1 ml
Salix alba gemme sol. base	0,1 ml
Vaccinium vitis idaea giovani getti sol. base	0,1 ml
Triticum sativum giovani getti plv.	10 mg

6. FitoGemmologo ACQUA-ANFO

Per controllare gli sbalzi glicemici che interessano secrezioni pancreatiche.

Componenti per dose giornaliera pari a 12,5 ml:

Ribes nero acqua di vegetazione	5,95 ml
Acer campestre gemme sol. base	0,1 ml
Cornus sanguinea gemme sol. base	0,1 ml
Morus nigra gemme sol. base	0,1 ml
Olea europaea giovani getti sol. base	0,1 ml
Populus nigra gemme sol. base	0,1 ml
Vaccinium myrtillus giovani getti sol. base	0,1 ml
Triticum sativum giovani getti plv.	10 mg

7. FitoGemmologo ACQUA-INTE

Per favorire il riequilibrio delle funzioni intestinali e delle situazioni di disbiosi.

Componenti per dose giornaliera pari a 12,5 ml:

Basilico acqua di vegetazione	5,95 ml
Betula verrucosa gemme sol. base	0,12 ml
Ficus carica gemme sol. base	0,12 ml
Morus nigra gemme sol. base	0,12 ml
Juglans regia gemme sol. base	0,12 ml
Vaccinium vitis idaea giovani getti sol. base	0,12 ml
Triticum sativum giovani getti plv.	10 mg

8. FitoGemmoligo ACQUA-INFÈ

Coadiuvante negli stati di raffreddamento.

Componenti per dose giornaliera pari a 12,5 ml:

Limone acqua di vegetazione	5,95 ml
Abies pectinata gemme sol. base	0,1 ml
Alnus glutinosa gemme sol. base	0,1 ml
Carpinus betulus gemme sol. base	0,1 ml
Ribes nigrum gemme sol. base	0,1 ml
Rosa canina germogli sol. base	0,1 ml
Salix alba scorza di giovane ramo sol. base	0,1 ml
Triticum sativum giovani getti plv.	10 mg

9. FitoGemmoligo ACQUA-TENS

Per ridurre tensioni e ansie, favorisce un fisiologico rilassamento.

Componenti per dose giornaliera pari a 12,5 ml:

Arancio dolce acqua di vegetazione	5,95 ml
Alnus glutinosa gemme sol. base	0,15 ml
Crataegus oxyacantha giovani getti sol. base	0,15 ml
Ficus carica gemme sol. base	0,15 ml
Tilia tomentosa gemme sol. base	0,15 ml
Triticum sativum giovani getti plv.	10 mg

10. FitoGemmoligo ACQUA-FLUORICO

Per il soggetto anziano con problemi a carico del sistema osteo-articolare.

Componenti per dose giornaliera pari a 12,5 ml:

Mela frutto acqua di vegetazione	5,95 ml
Abies pectinata gemme sol. base	0,1 ml
Betula pubescens gemme sol. base	0,1 ml
Betula verrucosa gemme sol. base	0,1 ml
Fagus sylvatica gemme sol. base	0,1 ml
Ficus carica gemme sol. base	0,1 ml
Tamarix gallica gemme sol. base	0,1 ml
Triticum sativum giovani getti plv.	10 mg

11. FitoGemmoligo ACQUA-EUTIR

Per favorire la fisiologica funzionalità tiroidea, capace di esplicare un effetto anoforo, riequilibrante.

Componenti per dose giornaliera pari a 12,5 ml:

Malva acqua di vegetazione	5,95 ml
Cornus sanguinea gemme sol. base	0,1 ml
Crataegus oxyacantha giovani getti sol. base	0,1 ml
Rosa canina giovani getti sol. base	0,1 ml
Viburnum lantana gemme sol. base	0,1 ml
Triticum sativum giovani getti plv.	10 mg

12. FitoGemmoligo ACQUA-EQUILIBRA

Per un effetto tonico-adattogeno.

Componenti per dose giornaliera pari a 12,5 ml:

Maelissa acqua di vegetazione	5,95 ml
Alnus glutinosa gemme sol. base	0,12 ml
Ficus carica gemme getti sol. base	0,12 ml
Prunus spinosa gemme sol. base	0,12 ml
Quercus pedunculata gemme sol. base	0,12 ml
Sequoia gigantea sol. base	0,12 ml
Triticum sativum giovani getti plv.	10 mg

13. FitoGemmoligo ACQUA-CARBONICO

Per il soggetto carbonico, caratterizzato da alterazioni metaboliche (diabete, ipercolesterolemie, obesità, ecc.).

Componenti per dose giornaliera pari a 12,5 ml:

Sambuco acqua di vegetazione	5,95 ml
Alnus glutinosa gemme sol. base	0,085 ml
Betula pubescens sol. base	0,085 ml
Castanea vesca gemme sol. base	0,085 ml
Olea europea piovani getti sol. base	0,085 ml
Ribes nigrum gemme sol. base	0,085 ml
Rosmarinus officinalis giovani getti sol. base	0,085 ml
Sequoia gigantea gemme sol. base.	0,085 ml
Triticum sativum giovani getti plv.	10 mg

14. FitoGemmoligo ACQUA-FOSFORICO

Per il soggetto fosforico tendente a problemi a carico dell'apparato respiratorio.

Componenti per dose giornaliera pari a 12,5 ml:

Mela frutto acqua di vegetazione	5,95 ml
Abies pectinata gemme sol. base	0,075 ml
Betula pubescens sol. base	0,075 ml
Fagus sylvatica gemme sol. base	0,075 ml
Quercus pedunculata gemme sol. base	0,075 ml
Rosa canina giovani getti sol. base	0,075 ml
Rosmarinus officinalis giovani getti sol. base	0,075 ml
Vaccinium vitis-idaea giovani getti sol. base.	0,075 ml
Viburnum lantana gemme sol. base.	0,075 ml
Triticum sativum giovani getti plv.	10 mg

15. FitoGemmoligo ACQUA-FLOGO

Per favorire la fisiologica funzionalità dell'apparato osteo-articolare e muscolare.

Componenti per dose giornaliera pari a 12,5 ml:

Ribes nero foglie acqua di vegetazione	5,95 ml
Alnus glutinosa gemme sol. base	0,1 ml
Magnolia denudata gemme sol. base	0,1 ml
Ribes nigrum gemme sol. base	0,1 ml
Rosa canina giovani getti sol. base	0,1 ml
Salix alba scorza del giovane ramo sol. base.	0,1 ml
Vitis vinifera gemme sol. base.	0,1 ml
Triticum sativum giovani getti plv.	10 mg

16. FitoGemmoligo ACQUA-DRENA

Per una fisiologica azione drenante e profonda azione depurativa.

Componenti per dose giornaliera pari a 12,5 ml:

Malva foglie acqua di vegetazione	5,95 ml
Secale cereale giovani getti sol. base	0,15 ml
Juniperus communis giovani getti sol. base	0,15 ml
Corylus avellana gemme sol. base	0,15 ml
Betula pubescens sol. base	0,15 ml
Triticum sativum giovani getti plv.	10 mg



TISANE Biologiche

Confezioni da 20 filtri da 2 g



Suolo e Salute
ORGANISMO DI CONTROLLO E CERTIFICAZIONE



Le tisane della Fitofarmaceutica sono costituite da piante biologiche, accuratamente selezionate in concentrazione tale da assicurare con una bustina filtro tutto l'aroma e il sapore delle piante caratterizzanti.

Si presentano in belle confezioni da 20 filtri curate anche esteticamente tanto da diventare dei regali particolarmente graditi. I gusti sono gradevoli e adatti anche per quelle persone che con diffidenza si avvicinano alla tisana. In tal modo si riesce ad insegnare quel rituale che sicuramente gratifica il corpo e scarica lo stress. Sono pratiche da preparare e indicate in ogni momento della giornata. Si presentano in 8 diverse formulazioni indicate per quei malesseri e bisogni più comuni: tisana rilassante, depurativa, coadiuvante nelle diete dimagranti, dissetante, favorente dell'eliminazione dei liquidi e il transito intestinale, digestiva ed energizzante.



RELAX tisana

Ingredienti: Escolzia pianta intera, Biancospino fiori e foglie, Melissa sommità, Passiflora sommità fiorita, Tiglio fiori e brattee.

Proprietà: Le piante che caratterizzano questa tisana sono note ed utilizzate per le loro proprietà rilassanti ed ansiolitiche.

Indicazioni: Si può utilizzare a tutte le età da grandi e piccini, soprattutto in quei bambini iperattivi o che soffrono di difficoltà ad addormentarsi. Si può anche utilizzare durante la giornata in quegli stati caratterizzati da ansia ed agitazione.

Utilizzo: 1 filtro in acqua bollente, chiudere con coperchio e lasciare in infusione per 15'. Dolcificare a piacere preferibilmente con del miele. Già con una bustina potrete gustare tutto il sapore e l'aroma del tiglio e della melissa.

Associazioni: La tisana si associa perfettamente con Fitocam capsule

DEPUR tisana

Ingredienti: Ribes nero foglie, Bardana radice, Fragola foglie, Tarassaco radice, Anice verde frutti.

Proprietà: Le piante sono state scelte per le loro proprietà depurative epatiche e renali tali da permettere l'eliminazione di tutte quelle tossine accumulate nell'organismo.

Indicazioni: Indicata quando è necessario purificare l'organismo prima di una cura specifica e durante i cambi di stagione.

Utilizzo: 1 filtro in una tazza di acqua bollente, chiudere con coperchio e lasciare in infusione per 30'. Dolcificare a piacere preferibilmente con del miele. Assumere 2 volte al giorno lontano dai pasti.

Associazioni: si può associare con ogni rimedio specifico in quanto buona regola è iniziare o combinare una cura con dei drenanti. Interessante potrebbe essere l'associazione con Fitosnel capsule o con Fitodren capsule per un effetto depurativo più profondo.

STIP tisana

Ingredienti: Liquirizia radice, Frangola corteccia, Carvi frutti, Menta foglie, Malva foglie e fiori.

Proprietà: La frangola contiene antrachinoni ad effetto lassativo, i carvi sono carminativi mentre la mucillagine della malva attenua l'effetto irritativo dei lassativi antrachinoni. La menta funge da digestivo e correttore del sapore così come la liquirizia.

Indicazioni: indicata in tutti i casi di stitichezza. La combinazione delle piante è tale da assicurare un effetto efficace, modulato e privo di effetti collaterali come crampi e dolori addominali.

Utilizzo: 1 bustina in 250 ml di acqua bollente, lasciare in infusione per 15', dolcificare a piacere, preferibilmente con del miele ed assumere la sera prima di coricarsi.

DIUREX tisana

Ingredienti: Liquirizia radice, Betulla foglie, Gramigna radice, Equiseto fusti sterili, Sambuco fiore.

Proprietà: La betulla, la gramigna e l'equiseto sono piante note per le loro proprietà diuretiche. Il sambuco è diaforetico e la liquirizia funge da correttore del sapore.

Indicazioni: la tisana DIUREX è indicata nei casi di ritenzione idrica e ogni qualvolta sia necessario aumentare la diuresi.

Utilizzo: 1 bustina in 300 ml di acqua bollente, lasciare in infusione per 15' e preferibilmente non dolcificare. 2 volte al giorno lontano dai pasti.

Associazioni: una buona associazione risulta con le capsule Fitodren. Nei casi in cui è necessario un drenaggio renale, associare con Reno Dren gocce.

DIMAGRA tisana

Ingredienti: Tarassaco radice, Frassino foglie, Spirea sommità fiorite, Finocchio frutti, Verbena odorosa foglie.

Proprietà: il tarassaco è un drenante epatico renale, il frassino esplica un'azione diuretica mentre la spirea è nota per il suo effetto sul sistema linfatico ed antinfiammatorio tale da risultare il rimedio principale nella cellulite. Il finocchio elimina il senso di gonfiore mentre la verbena è stata aggiunta come correttore del sapore.

Indicazioni: la tisana risulta efficace come coadiuvante di diete dimagranti in quanto capace di sinergizzare le proprietà dei rimedi dimagranti specifici.

Utilizzo: 1 bustina in 300 ml di acqua bollente, lasciare in infusione per 15'. Assumere 2 volte al giorno lontano dai pasti.

Associazioni: Andrebbe associata a tutti i programmi dimagranti per un effetto più completo.

DISSETA tisana

Ingredienti: Menta dolce foglie, Frangola foglie, Melissa foglie, Rosa Canina cinorrodi, Ribes nero foglie.

Proprietà: chi si avvicina per la prima volta all'uso della tisana dovrebbe iniziare con miscele di erbe dall'aroma e sapore gradevole, per poi arrivare alle tisane curative sicuramente meno gustose, ma dotate di proprietà terapeutiche. Questa tisana dissetante è sicuramente un esempio di bevanda gustosa e profumata grazie alla presenza di menta e melissa. La rosa canina e il ribes nero conferiscono un piacevole sapore acidulo.

Indicazioni: bevanda dissetante e gradevole indicata durante il giorno sia calda sia fredda. Può essere utilizzata sia in inverno sia in estate.

Utilizzo: 1 bustina in 200 ml di acqua bollente, lasciare in infusione per 15' a coperchio chiuso.

DIGER tisana

Ingredienti: Achillea millefoglie sommità fiorita, Finocchio frutti, Melissa foglie, Menta piperita foglie, Arancio amaro scorze.

Proprietà: sono tutte piante note le loro proprietà digestive e, in questo caso, sono state selezionate e dosate affinché prevalessero l'aroma e il sapore.

Indicazioni: la particolare miscela di erbe rende la tisana gustosa e digestiva allo stesso tempo. Viene utilizzata a fine pasto.

Utilizzo: 1 bustina in 200 ml di acqua bollente, lasciare in infusione per 15' a coperchio chiuso, dolcificare a piacere, preferibilmente con del miele. Assumere 2 volte al giorno, dopo i pasti.

Associazioni: Interessanti le combinazioni con Fitodiger gocce e Fitometeo gocce da aggiungere direttamente alla tisana.

ENERGY tisana

Ingredienti: Menta foglie, Equiseto fusti sterili, Santoreggia foglie, Rosa canina frutti, Ibisco fiori.

Proprietà: la santoreggia è una pianta corroborante, la rosa canina e l'ibisco, conosciuto anche con il nome di Karkadè, costituiscono una fonte naturale di vitamina C. La menta è pianta aromatica e profumata.

Indicazioni: tisana indicata come leggero stimolante ed energetico, utile in associazioni a rimedi tonici specifici.

Utilizzo: 1 bustina in 200 ml di acqua bollente, lasciare in infusione per 15' e dolcificare a piacere, preferibilmente con del miele.

Associazioni: Le associazioni più indicate sono con Fitoenergy gocce o Ginseng in soluzione idroalcolica da aggiungere alla tisana.

VIGOR FITO

Confezioni da 12 flaconcini
da 12,5 ml - Contenuto 150 ml



Sempre per rispondere alla necessità di naturale la Fitofarmaceutica ha creato la linea **VIGORFITO**: flaconcini monodose costituiti da prodotti naturali come Miele di acacia, succo di Mirtillo nero, estratti di piante e Microelementi tale da rinforzare l'azione del fitocomplesso. La linea è costituita da 4 formulazioni.

- **Vigorfito SENIOR** adatto per gli anziani
- **Vigorfito BABY** adatto per bambini al di sopra dei tre anni
- **Vigorfito FAMILY** adatto per tutta la famiglia e quindi a ogni età
- **Vigorfito MEMO** più specifico per migliorare la concentrazione e l'attenzione

VIGORFITO *Baby*

Integratore alimentare a base di sostanze ricche di nutrienti utili nei casi di disappetenza e quando è necessario aiutare la concentrazione dei bambini.

Ingredienti: Fruttosio, Acqua deionizzata, Mirtillo nero (*Vaccinium myrtillus* L.) bacche succo concentrato 20%, Miele di acacia, Fieno greco (*Trigonella foenum-graecum* L.) semi estratto secco, Ortica (*Urtica dioica* L.) foglie estratto secco, Equiseto (*Equisetum arvense* L.) fusti sterili estratto secco, Olio di germe di grano (*triticum sativum*), Pappa reale liofilizzata. Conservante: sorbato di potassio.

Modalità d'uso: Per una migliore efficacia del prodotto si consiglia di consumarlo il mattino a digiuno allo stato puro o diluito in acqua o succo di frutta.

Componenti	per flaconcino
Fieno greco e.s	360 mg
Crescione e.s	360 mg
Ortica e.s	360 mg
Equiseto e.s	360 mg
Olio di germe di grano	180 mg
Pappa reale	180 mg





VIGORFITO *Senior*

Integratore alimentare a base di estratti vegetali noti per coadiuvare la fisiologica funzionalità della memoria e per le loro proprietà toniche, ergogeniche e adattogene. Il prodotto risulta particolarmente indicato per le persone anziane.

Ingredienti: Fruttosio, Acqua deionizzata, Mirtillo nero (*Vaccinium myrtillus* L.) bacche succo concentrato 20%, Ginkgo (*Ginkgo biloba* L.) foglie estratto secco (titolato in ginkgo flavonoidi >1%), Guaranà (*Paullinia sorbilis* Mart.) semi estratto secco, Eleuterococco (*Eleutherococcus senticosus* Maxim.) radice estratto secco, Rosa canina (*Rosa canina* L.) cinorrodi estratto secco, Polline. Conservante: sorbato di potassio.

Modalità d'uso: Per una migliore efficacia del prodotto si consiglia di consumarlo il mattino a digiuno allo stato puro o diluito in acqua o succo di frutta.

Componenti	per flaconcino
Ginkgo biloba e.s	610 mg
Guaranà e.s	360 mg
Eleuterococco e.s	360 mg
Rosa canina e.s	360 mg
Polline	180 mg

VIGORFITO *Family*

Integratore alimentare a base di essenze vegetali note per le loro proprietà toniche-adattogene e di supporto alle difese naturali dell'organismo.

Ingredienti: Fruttosio, Acqua deionizzata, Mirtillo nero (*Vaccinium myrtillus* L.) bacche succo concentrato 20%, Ginseng rosso (*Panax ginseng* Meyer) radice estratto secco, Eleuterococco (*Eleutherococcus senticosus* Maxim.) radice estratto secco, Acerola (*Malpighia punicefolia* L.) frutto estratto secco (titolato al 25% in vitamina C), Erba medica (*Medicago sativa* L.) sommità estratto secco. Conservante: sorbato di potassio.

Modalità d'uso: Per una migliore efficacia del prodotto si consiglia di consumarlo il mattino a digiuno allo stato puro o diluito in acqua o succo di frutta.

Componenti	per flaconcino
Ginseng rosso e.s	360 mg
Eleuterococco e.s	360 mg
Acerola e.s	360 mg
Corrispon. Vit C	90 mg*
Erba medica e.s	240 mg
*% RDA	112,5%

VIGORFITO *Memo*

Integratore alimentare a base di estratti naturali noti per favorire attenzione e concentrazione.

Ingredienti: Fruttosio, Acqua deionizzata, Mirtillo nero (*Vaccinium myrtillus* L.) bacche succo concentrato 20%, Eleuterococco (*Eleutherococcus senticosus* Maxim.) radice estratto secco, Acerola (*Malpighia punicefolia* L.) frutto estratto secco (titolato al 25% in vitamina C), Polline, Ginkgo biloba (*Ginkgo biloba* L.) foglie estratto idroalcolico (rapporto droga/estratto 1/10). Conservante: sorbato di potassio.

Modalità d'uso: Per una migliore efficacia del prodotto si consiglia di consumarlo il mattino a digiuno allo stato puro o diluito in acqua o succo di frutta.

Componenti	per flaconcino
Eleuterococco e.s	610 mg
Acerola e.s	610 mg
Corrispon. Vit C	90 mg*
Ginkgo	81 mg
Polline	180 mg
*% RDA	112,5%



LENITOL SCIROPPO E SPRAY GOLA E IMMUNITOL

Lenitol Spray Gola

Integratore alimentare a base di estratti vegetali indicato per un effetto emolliente e lenitivo della gola.

Balsamo del tolù: È nota una forte azione antibatterica su molti germi presenti nell'apparato respiratorio, favorisce il benessere delle vie aeree.

Erisimo: Chiamato anche erba dei cantanti per le sue proprietà Antinfiammatorie, viene spesso utilizzato nei casi di raucedine e afonia.

Piantaggine e liquirizia: Sono note le loro proprietà antinfiammatorie.

Echinacea: È nota la sua azione immunostimolante e antinfiammatoria.

Viola: viene utilizzata nelle affezioni delle vie respiratorie per le sue Proprietà espettoranti e emollienti.

Mirra: Sono riconosciute le sue proprietà antisettiche.

Rosa canina: Spesso utilizzata in quanto di stimolo delle difese Immunitarie a livello respiratorio e per la sua azione antinfiammatoria.

Ingredienti: Acqua, Balsamo del tolù(Myroxylon balsamum touliferum H.B.K) balsamo estratto fluido (acqua, alcol etilico, parte di pianta in rapporto pianta/estratto 1/1), estratti idroalcolici (alcol etilico, acqua, parte di pianta in rapporto pianta fresca estratto 1/10) di: Erisimo (Sysymbrium officinale Scop.) parte aerea fiorita, Piantaggine (Plantago major L.) pianta, Liquirizia (Glycyrrhiza glabra L.) radice, Echinacea (Echinacea angustifolia DC) pianta intera, Viola (Viola tricolor L.) pianta intera fiorita, Rosa canina (Rosa canina) cinorrodi, Mirra (Commiphora myrrha Engl.) gomma-resina, aroma naturale: oli essenziali di limone, eucalipto, menta.



Componenti	per 3 gr
Balsamo del Tolù	240 mg
Erisimo parte aerea	72 mg
Piantaggine pianta	54 mg
Liquirizia radice	54 mg
Echinacea radice	36 mg
Viola pianta intera fiorita	36 mg
Rosa canina cinorrodi	18 mg
Mirra resina	6 mg

Modalità d'uso:

4 nebulizzazioni (1g) 2 o 3 volte al giorno secondo necessità.

Confezione da 30 ml





Immunitol

Integratore alimentare a base di estratti vegetali utili per favorire la funzionalità delle vie respiratorie e sostenere le naturali difese dell'organismo.

Balsamo del tolù: È nota una forte azione antibatterica su molti germi presenti nell'apparato respiratorio, favorisce il benessere delle vie aeree.

Astragalo: Sono note le proprietà immunostimolanti, adattogene, antinfiammatorie.

Echinacea e Uncaria: Sono note le loro proprietà immunostimolanti, antibiotiche, antivirali e antinfiammatorie.

Acerola: È una notevole fonte di vitamina C, si conoscono le proprietà Antiossidanti, stimolanti in caso di malattie infettive (quali influenza e Raffreddamenti), remineralizzanti.

Bioflavonoidi: Sono essenziali per la protezione dell'ossidazione della VITAMINA C, l'associazione con la vitamina C ne aumenta l'efficacia, sono inoltre note le proprietà antinfiammatorie, anti-spasmodiche e immunostimolanti.

Ingredienti: Sciroppo di fruttosio, miele, estratto fluido (acqua, alcol etilico, parte di pianta in rapporto pianta/estratto 1/1) di: Balsamo del tolù (*Myroxylon balsamum toluiferum* H.B.K)

balsamo, Astragalo (*astragalus membranaceus* Fisch) radice estratto secco (titolato al 16% in polisaccaridi), estratti idroalcolici (alcol etilico, acqua, parte di pianta in rapporto pianta fresca/estratto 1/10) di: Echinacea (*echinacea angustifolia* Heller) radice, Uncaria tomentosa Willd) corteccia, Acerola (*malpighia punicifolia* L.) frutto estratto secco (titolato al 25% in vitamina C), Bioflavonoidi estratto secco (titolato al 50%), aroma naturale: olio essenziale di Mirto. Conservante: potassio sorbato.

Componenti	per 15 ml
Balsamo del Tolù	500 mg
Astragalo e.s	400 mg
Echinacea radice	90 mg
Uncaria corteccia	90 mg
Acerola e.s	200 mg
Bioflavonoidi	100 mg

Modalità d'uso:

1 flaconcino al giorno al mattino a digiuno, o la sera dopo cena allo stato puro o eventualmente diluito in acqua o succo di frutta.

Integratore alimentare
4,2 % vol idrati 10 anidri 0,42
Idrati 10 anidri 0,42
12 flaconcini da 10 ml (120 ml)

Lenitol Sciroppo

Integratore alimentare a base di estratti vegetali utili per favorire la fluidità delle secrezioni bronchiali e il benessere delle vie aeree.

Balsamo del tolù: È nota una forte azione antibatterica su molti germi presenti nell'apparato respiratorio, favorisce la fluidificazione del catarro e il benessere delle vie aeree.

Drosera: È usata per le sue proprietà antispasmodiche, bronchiolitiche, agisce positivamente sulle affezioni dei bronchi e delle membrane mucose superiori.

Piantaggine e Liquerizia: Vengono utilizzate per le loro proprietà espettoranti e spasmolitiche.

Rosolaccio e edera: Vengono utilizzate per le loro proprietà espettoranti e sedative e nei casi di affezioni delle vie respiratorie.

Ingredienti: Sciroppo di fruttosio, estratti fluidi

(acqua, alcol etilico, parte di pianta in rapporto pianta/estratto 1/1 di : Balsamo del tolù (*Myroxylon balsamum toluiferum* H.B.K) balsamo, Drosera (*Drosera rotundifolia* L.) pianta intera, Piantaggine (*Plantago major* L.) pianta, estratti idroalcolici (alcol etilico, acqua, parte di pianta in rapporto pianta fresca/estratto 1/10 di: Liquerizia (*Glycyrrhiza glabra* L.) radice, Rosolaccio (*Papaver rhoeas* L.) fiore, Edera (*Hedera Helix* L.) foglie, aroma naturale: oli essenziali di limone, eucalipto.

Componenti	per 15 ml
Balsamo del Tolù	3750 mg
Drosera pianta intera	1500 mg
Piantaggine pianta	300 mg
Liquerizia radice	45 mg
Rosolaccio fiori	45 mg
Edera foglie	45 mg

Modalità d'uso: 1 cucchiaino (pari a 5 ml) 2 o 3 volte al giorno tal quale seconda necessità. Confezione da 125 ml



OLIO DI MANDORLE DOLCI

Flaconi da 250 / 500 / 1000 ml



Integratore alimentare ottenuto per spremitura a freddo utile per esplicare un effetto emolliente e lenitivo delle mucose.

Ingredienti:

Mandorlo, (*Prunus Amygdalus Batsch*) semi olio.

Tenore medio degli ingredienti Caratterizzanti per dose giornaliera pari a 4 cucchiaini.

Componenti per dose giornaliera
Olio di mandorle dolci 4.80 g

Modalità d'uso: 2 cucchiaini una o due volte al giorno secondo necessità.

Avvertenze: Tenere fuori dalla portata dei bambini al di sotto dei 3 anni. Non superare le dosi giornaliere consigliate. Gli integratori non vanno intesi come sostituti di una dieta variata e un sano stile di vita. Conservare in luogo fresco e asciutto e a temperature ambiente, la data di scadenza si riferisce al prodotto correttamente conservato. Senza Glutine





FITOFARMACEUTICAMedica

FITOFARMACEUTICA MEDICA S.r.l.

Via Aldo Capitini, 3 - 47025 Mercato Saraceno (FC)

Tel. 0547 90542 - Fax 0547 90510

info@fitofarmaceutica.it - www.fitofarmaceutica.it